

A group of people in a meeting room. A man and a woman are standing near a whiteboard, looking at it. The man is on the left, wearing a dark jacket, and the woman is on the right, wearing a dark blazer and glasses. They are both looking at the whiteboard, which has some diagrams and numbers on it. In the foreground, there are several people seated at a table, looking towards the whiteboard. The room has large windows on the left and a stone wall on the right.

# RÉUNION PUBLIQUE DE CONCERTATION

2 DÉCEMBRE 2025

À MONTIVILLIERS

# TRANSFORMATION

D'UN ANCIEN HOTEL EN 33 LOGEMENTS À DESTINATION DES INTERNES DU GROUPE HOSPITALIER DU HAVRE, D'ETUDIANTS ET DE JEUNES TRAVAILLEURS



# SOMMAIRE

**01 LES OBJECTIFS**

**02 NOUVELLE FAÇADE**

**03 ÉTAT INITIAL**

**04 PLANS INTÉRIEURS**

**05 PLANNING TRAVAUX**

**06 AMÉNAGEMENT  
INTÉRIEUR**

**06 SOBRIÉTÉ ÉNERGÉTIQUE**

**07 MOBILITÉ**

**08 SERVICES ET COMMERCES**

**09 CONCLUSION**

# LES OBJECTIFS

- 1 RÉHABILITER UNE FRICHE TERTIAIRE DÉGRADÉE
- 2 IDENTIFIER DES BESOINS NON SATISFAITS EN CONCERTATION AVEC LA MAIRIE
- 3 RÉNOVER ET ADAPTER L'USAGE DE L'IMMEUBLE
- 4 METTRE À DISPOSITION DU GROUPE HOSPITALIER J.MONOD UNE SOLUTION D'HÉBERGEMENT
- 5 OFFRE COMPLÉMENTAIRE DE CHAMBRES POUR ÉTUDIANTS ET JEUNES TRAVAILLEURS

# LE DÉPOSITAIRE



**SIÈGE SOCIAL :**



**97 BOULEVARD DE STRASBOURG  
76600 LE HAVRE**

**GÉRANT :**



**PATRICK  
DUDAS**

# LOCALISATION HÔTEL



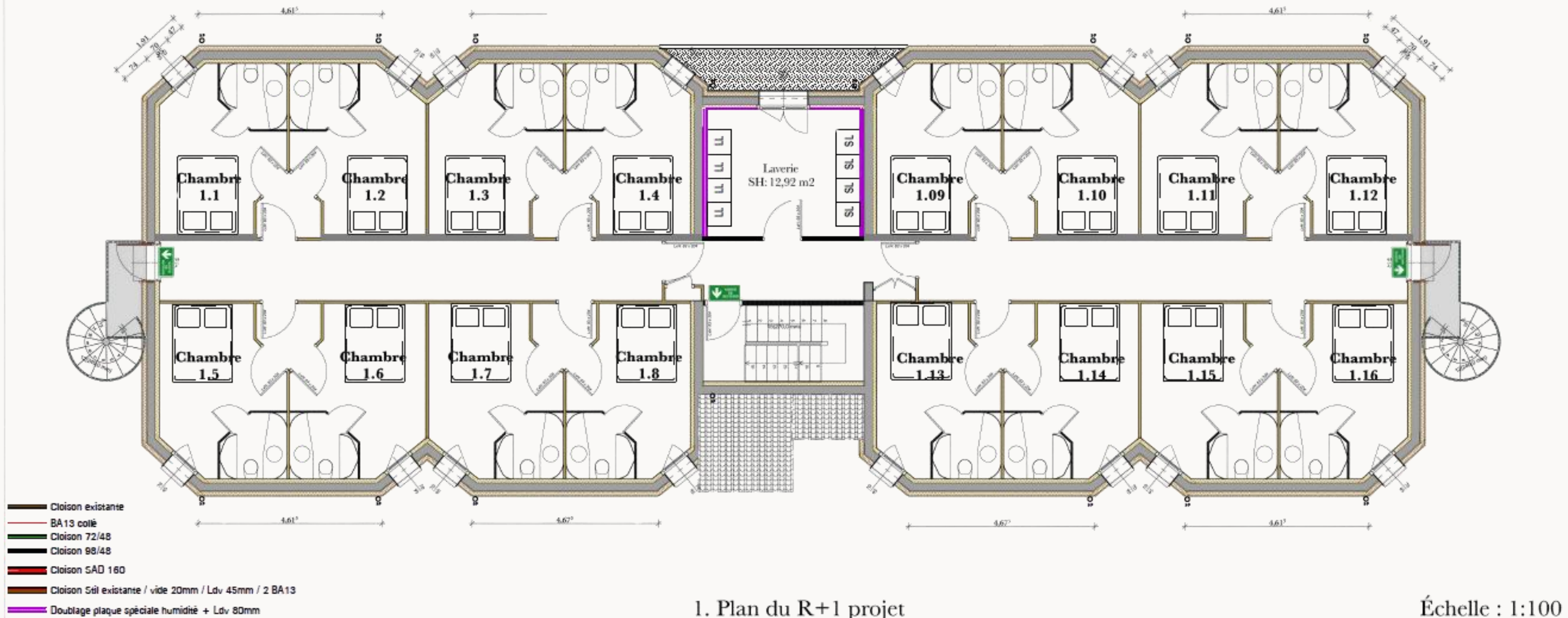
# ÉTAT INITIAL



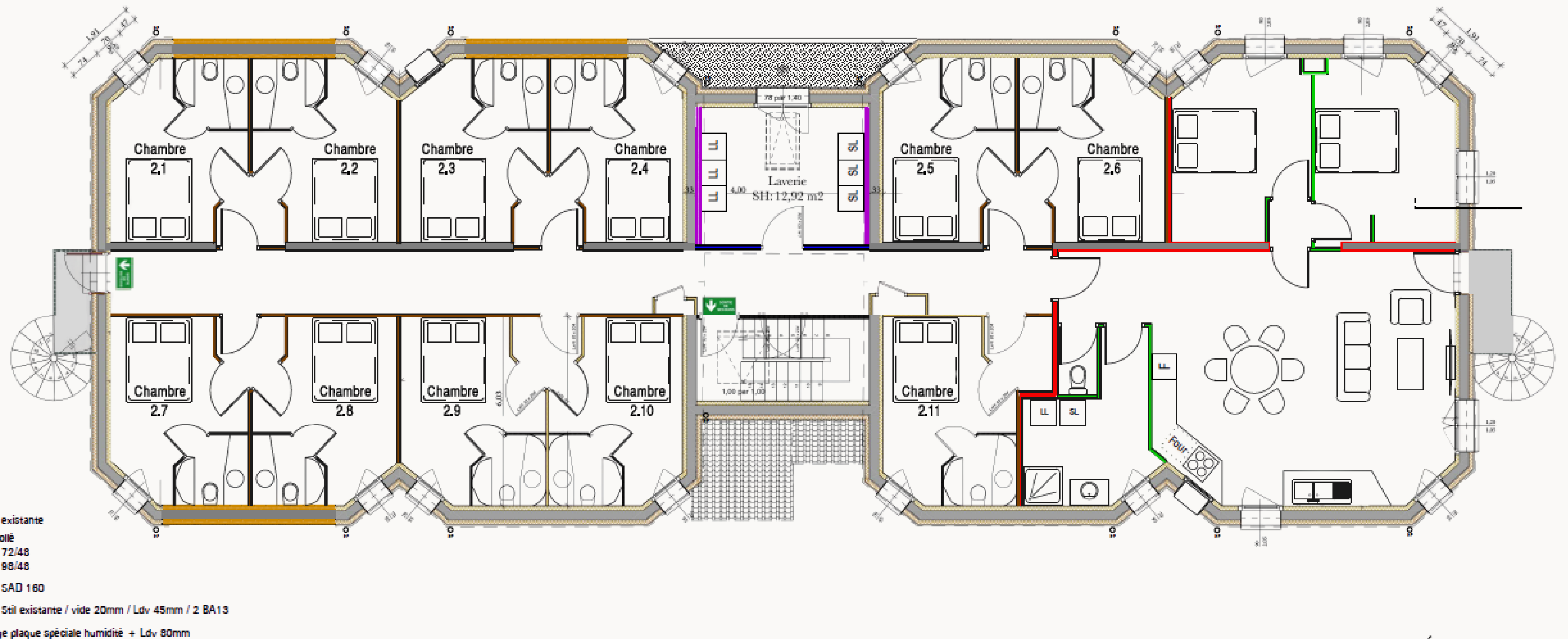
# NOUVELLE FAÇADE



# PLANS INTÉRIEURS



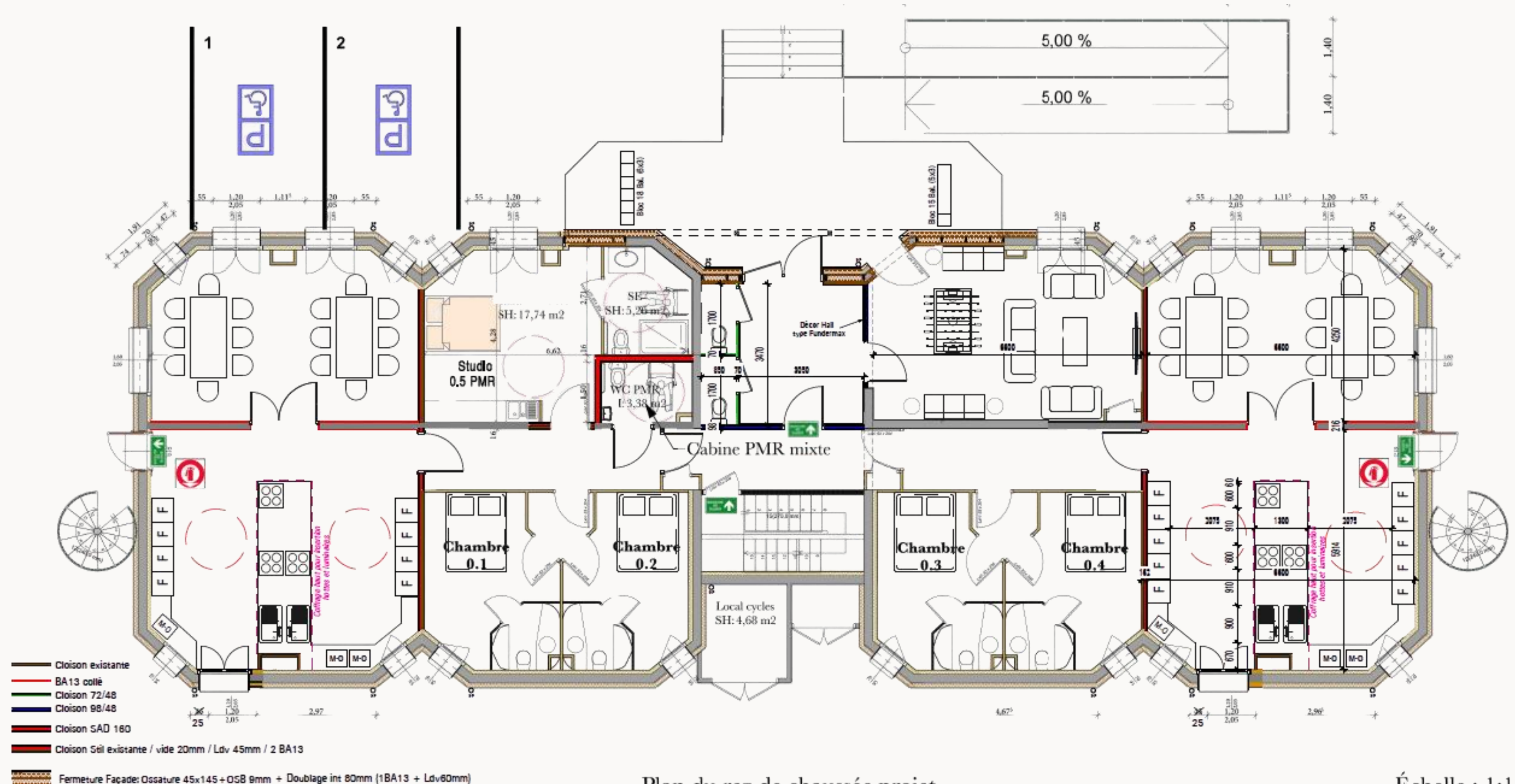
# PLANS INTÉRIEURS



2. Plan du R+2

Échelle : 1:100

# PLANS INTÉRIEURS



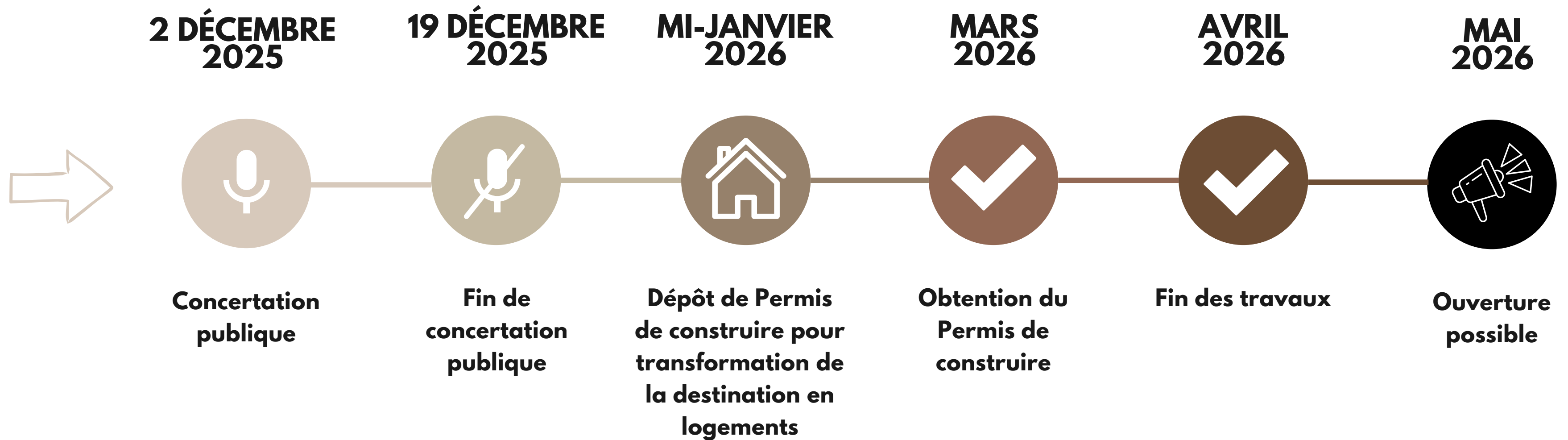
Plan du rez de chaussée projet

Échelle : 1:100

# PLANNING PRÉVISIONNELS DES TRAVAUX



# PLANNING PRÉVISIONNELS DES TRAVAUX



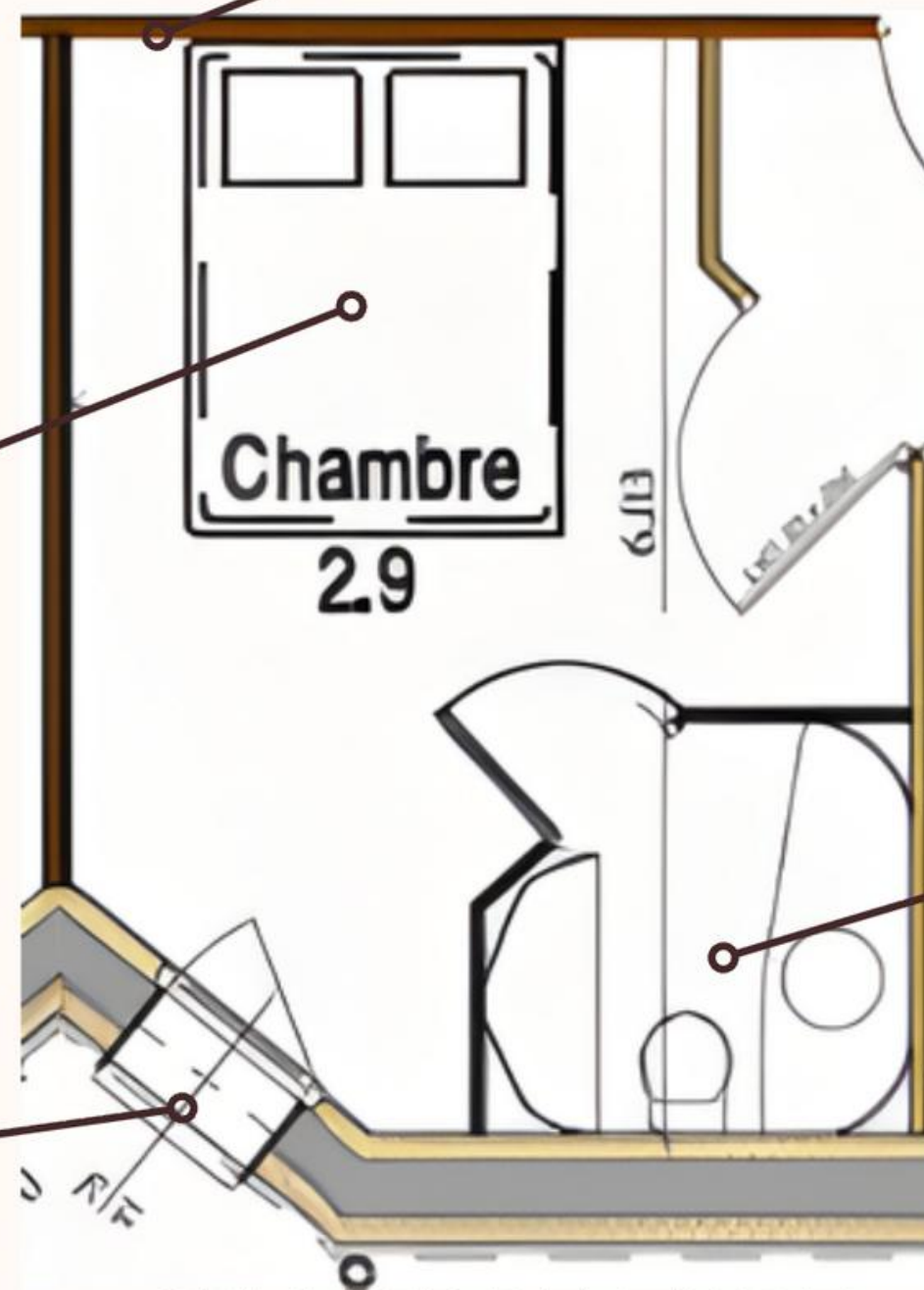
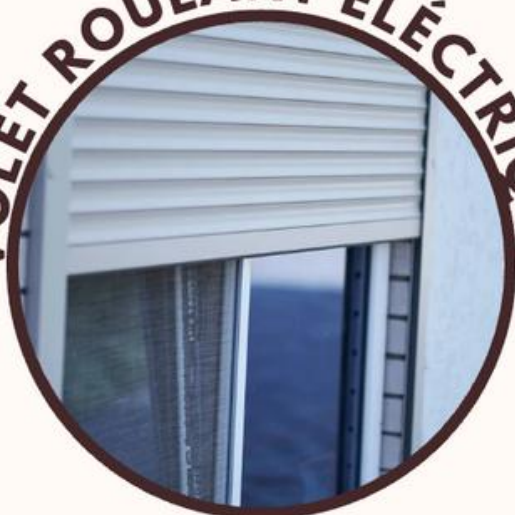
# AMÉNAGEMENT INTÉRIEUR

PRISES ET WIFI

LIT DOUBLE + RANGEMENT



VOLET ROULANT ÉLECTRIQUE



CHAMBRE TYPE

SALLE D'EAU



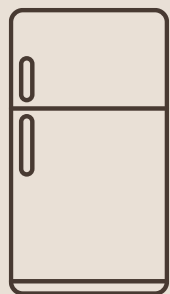
# AMÉNAGEMENT INTÉRIEUR

*des communs*



## LAVERIE

Machines à laver et sèche-  
linges



## FRIGIDAIRES ET CONGÉLATEURS À disposition



## CUISINE COMMUNE

Eviers et plaques à induction



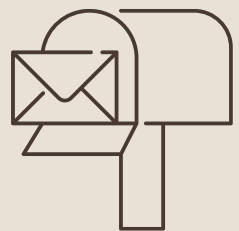
# AMÉNAGEMENT INTÉRIEUR

*des communs*

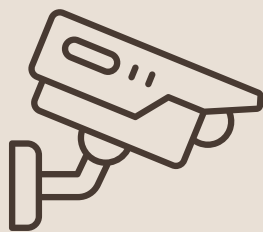


## DIGICODE

Gestion des entrées sécurisées  
par Digicode



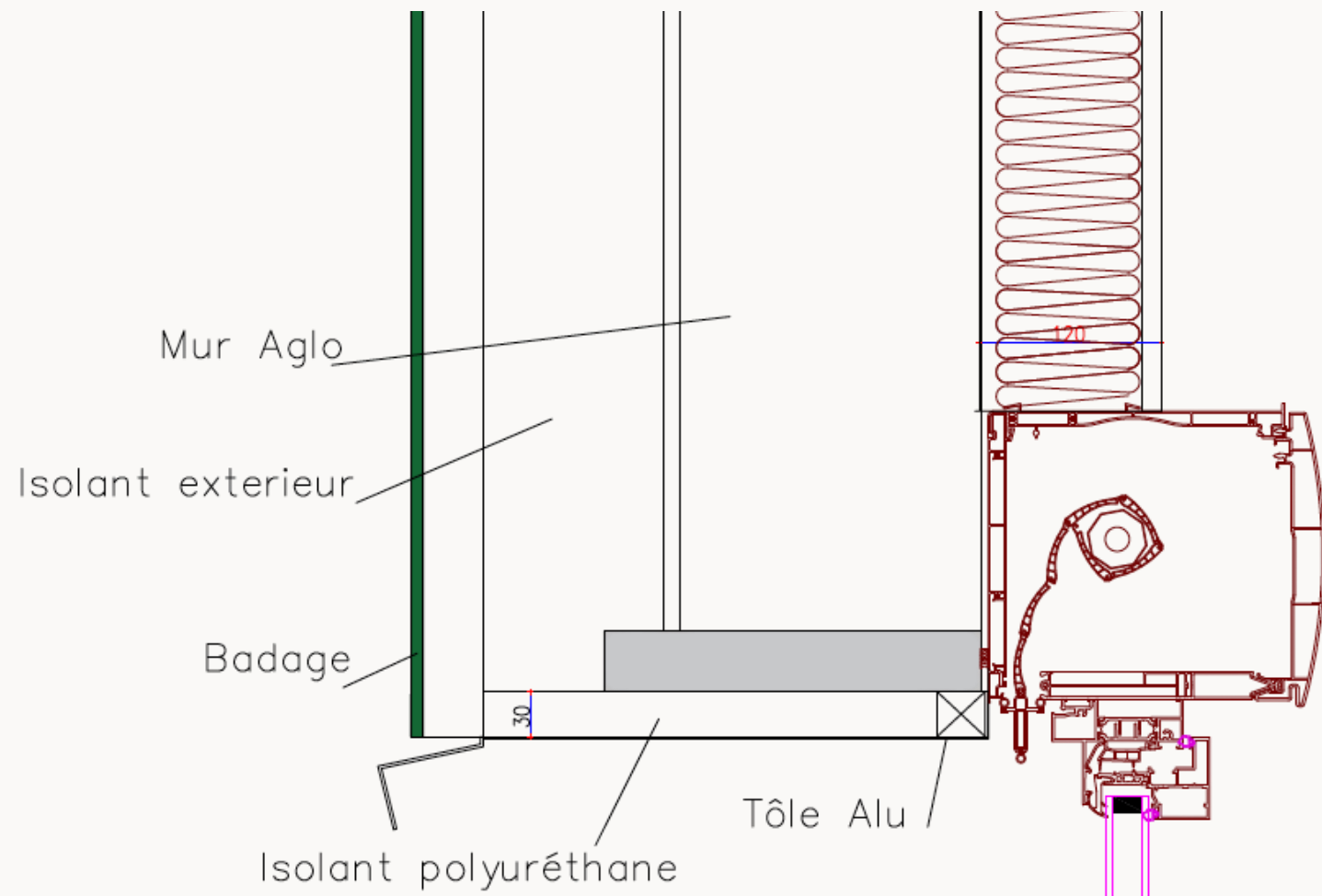
## BOÎTES AUX LETTRES individuelles



## VIDÉOSURVEILLANCE



# SOBRIÉTÉ ÉNERGÉTIQUE

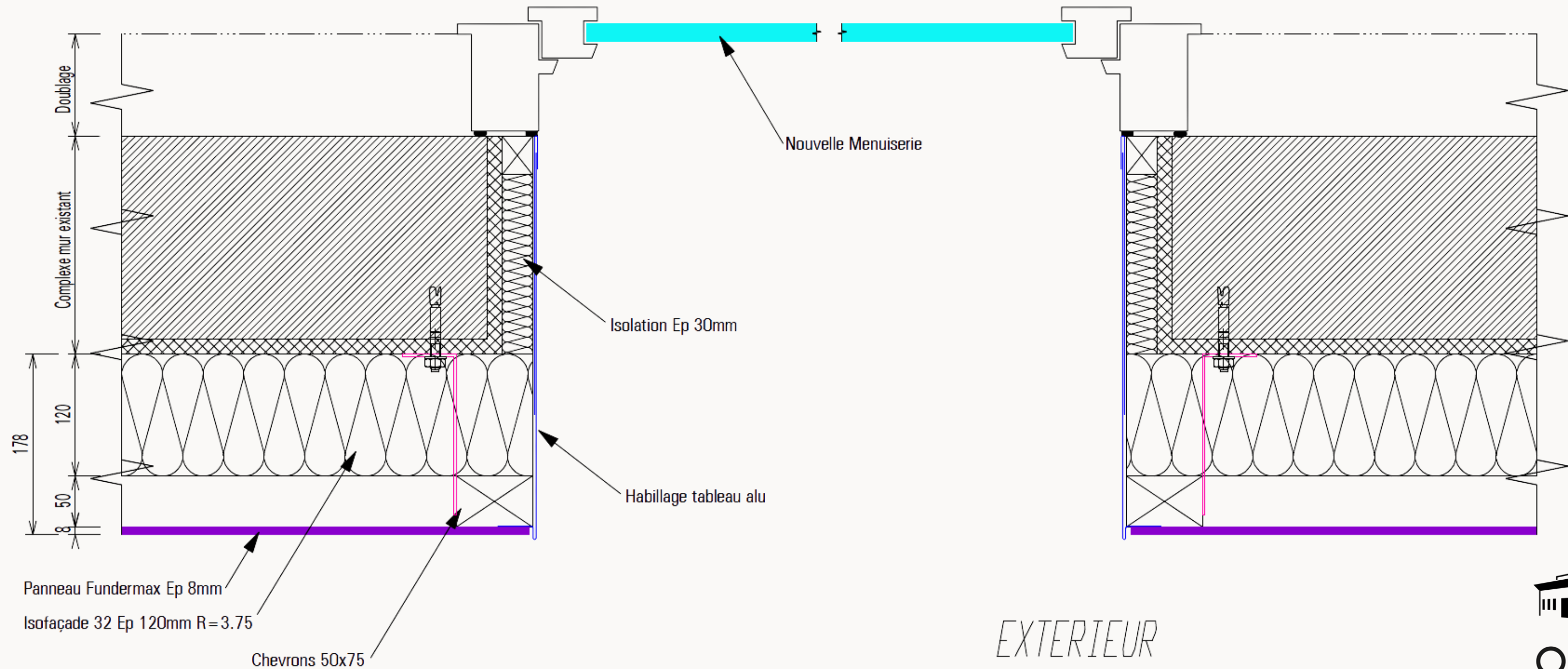


- **COEFFICIENT THERMIQUE** :  $UW 1.3 \text{ W/M}^2 \cdot K$
- **CLASSEMENT AIR/EAU/VENT** : A4 E7B VC2
- **ISOLATION ACOUSTIQUE** : JUSQU'À 41DB
- **OUVRANT CACHÉ** : POUR PLUS DE LUMINOSITÉ
- **VITRAGE** : WARM-EDGE 4/20/4
- **VITRAGE CERTIFIÉ CEKAL**



# SOBRIÉTÉ ÉNERGÉTIQUE

INTERIEUR



# RÉDUCTION DES DÉCHETS

## COLORIS :

0075 DARK GREY

0144 COSTA

## Spécificités des panneaux :

- **PANNEAUX STRATIFIÉS RECTO/VERSO**
- **BIOSOURCÉS DURABLES**
- **LABELISÉS**

Biosourcés, issus de forêt gérées durablement, les panneaux Max Compact Exterior résistent à toutes les conditions météorologiques et sont également très faciles à installer et entretenir. En matière de conception architecturale, une multitude de surfaces et de décors variés offre une liberté totale pour des réalisations personnalisées et créatives.



# CIRCUIT <sup>(très)</sup> COURT

## PROVENANCE DES ENTREPRISES

### MONTVILLIERS

- PLOMBERIE
- VMC



### LE HAVRE/HARFLEUR

- ÉLECTRICITÉ
- PEINTURE
- MOBILIER DE CUISINE

### SAINT-ROMAIN-DE-COLBOSC

- MAÇONNERIE
- BARDAGE
- CHARPENTE
- COUVERTURE
- ISOLATION
- PLAQUISTERIE
- MENUISERIES
- MÉTALLERIE

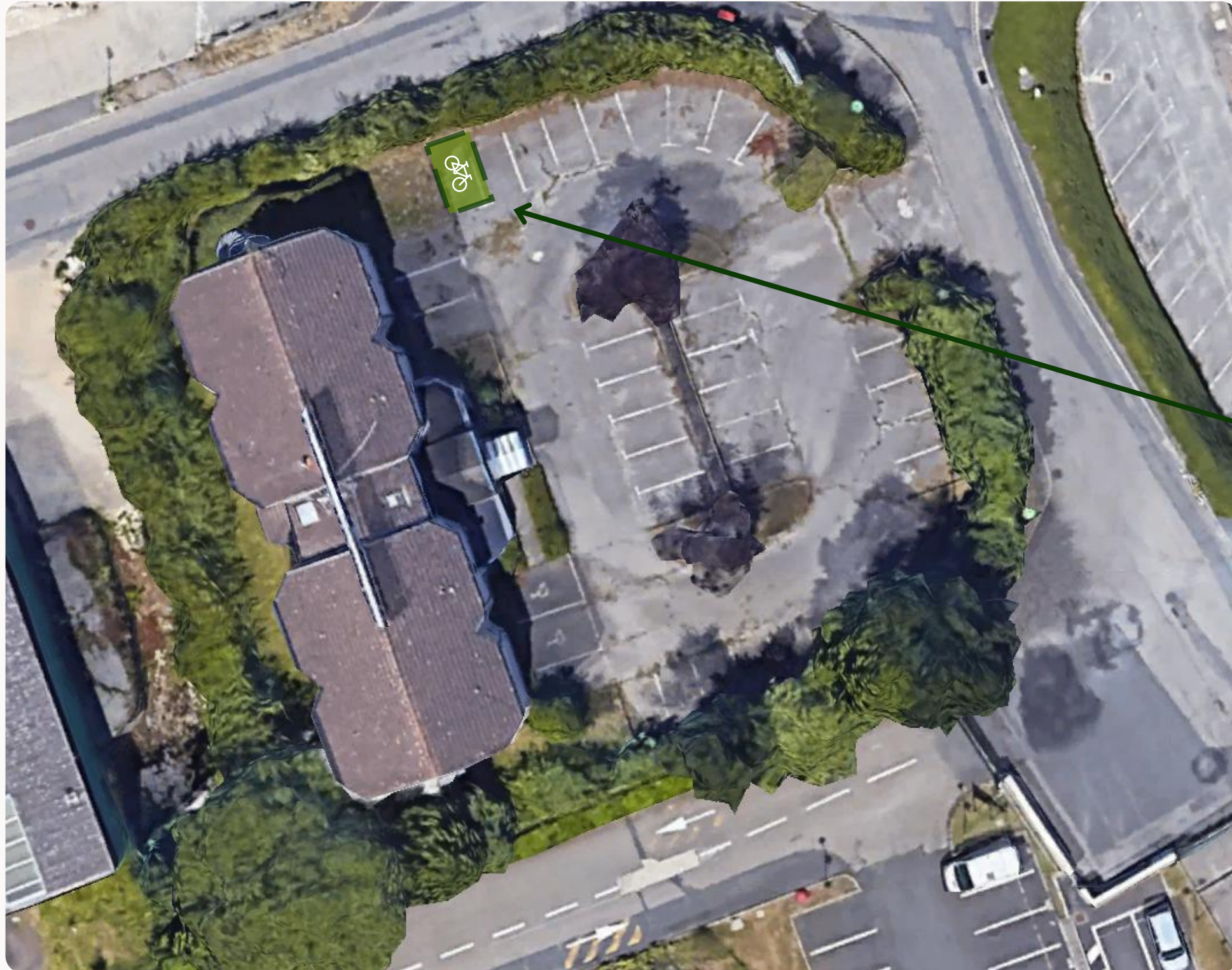
# MOBILITÉ DOUCE SÉCURISÉE



CHEMIN ACTUEL



# MOBILITÉ DOUCE SÉCURISÉE



**PRÉSENCE D'UN ABRI À VÉLOS**





# MOBILITÉ À VENIR



# SERVICES ET COMMERCES

*de proximité*

## LÉGENDE :

-  **Commerces**
-  **Loisirs**
-  **Parc de Rouelles**
-  **Hôte**  
I



**MERCI  
POUR VOTRE  
ÉCOUTE**

# QUESTIONS/RÉPONSES

