

# MONTIVILLIERS

M A G A Z I N E | VOTRE RENDEZ-VOUS CITOYEN

N° 30

février-mars

DOSSIER

## MONTIVILLIERS 2018/2028

Une ville à échelle humaine

**EN BREF**

Plantons pour l'avenir !

**L'ACTUALITÉ DE LA VILLE**

Les Hallettes

**AGENDA**

Normandie Celtic  
Festival #4

# SOMMAIRE N° 30

FÉVRIER-MARS



## 03 ÉDITO

## 04 RETOUR EN IMAGES

## 06 EN BREF

## 08 L'ACTUALITÉ DE LA VILLE

Les Hallettes

CCAS

Élections

Rentrée scolaire 2019/2020

## 12 DOSSIER

Montivilliers 2018/2028 une ville à échelle humaine

## 16 FOCUS

Le Havre Seine Métropole

## 17 AGENDA

En équilibre sur l'océan

Festival Mic & Mouse

Normandie Celtic Festival #4

## 21 EXPRESSION POLITIQUE

### DIRECTEUR DE LA PUBLICATION

Daniel FIDELIN

### RÉDACTRICE EN CHEF

Virginie LAMBERT

### PHOTOGRAPHIE - RÉDACTION - INTÉGRATION

Service communication

### IMPRESSION

Imprimerie MARIE - ZA du Plateau - 14600 Honfleur

### DISTRIBUTION

Médiapost 17 rue Camille Saint Saëns 76290 Montivilliers

### RÉGIE PUBLICITAIRE

Blue Line Communication 15 rue Vattelière 76290 Montivilliers -

Tél. 02 35 25 12 80

### TIRAGE

9 000 exemplaires - Dépôt légal à parution

Imprimé sur papier 100% recyclé



VILLE-MONTIVILLIERS.FR



## DANIEL FIDELIN

Maire de Montivilliers  
Vice Président Le Havre Seine  
Métropole

### Chères Montivillonnes Chers Montivillons,

A l'ère du monde 2.0, du tout numérique et des réseaux sociaux, votre attachement au magazine de la ville est une vraie satisfaction.

En 2019, nous allons redoubler d'efforts pour vous proposer une information toujours plus claire, de proximité et correspondant à vos attentes. Nous avons décidé de nous renouveler en prenant le risque de bousculer un peu vos habitudes de lecture. Réinventée dans sa forme, plus aérée, enrichie dans son contenu donnant la part belle aux visuels, cette nouvelle formule du magazine plus aérée est à l'image de la ville, vivante et colorée.

J'espère que la découverte de ce nouveau magazine vous apportera de vraies satisfactions.

Son dossier central est consacré à un grand projet d'aménagement urbain à l'échelle du territoire communal, initié par la municipalité, MONTIVILLIERS 2018 – 2028 . Les Montivillons et les usagers y seront associés au cours des prochains mois..

En ce début d'année, de très gros projets ont démarré ou sont en passe de l'être . C'est un élan d'ambition qui nous anime pour le projet Montivilliers 2018/2028, une véritable démarche d'aménagement du terrain communal et une vraie cohérence des projets.

En Novembre dernier, nous sommes entrés dans une phase active de travaux avec le début du chantier du nouveau complexe sportif de la Belle Etoile et la livraison des vestiaires de foot du stade Claude Dupont. Depuis

des mois nous avons travaillé à la réhabilitation des Hallettes, le lancement de 10 mois de travaux a démarré afin d'offrir une métamorphose de la place du Docteur Chevallier et de la rue Henry Lemonnier. Nous souhaitons un cœur de ville attractif, sans oublier le quartier de la Belle Etoile avec la reconstruction du centre commercial.

Tous ces projets demandent une très grande disponibilité de tous. Nous sommes conscients des désagréments que cela peut engendrer. Assurés de votre compréhension, nous devons continuer à moderniser, rénover et innover.

Comme pour chacun d'entre nous, la vie d'une ville est un perpétuel mouvement qui nécessite de s'adapter, d'évoluer et se transformer pour renaître, en étant plus fort et plus solidaire.

Vous pourrez suivre dans ces pages et sur le terrain, tout au long des prochains mois, l'avancement de ces réalisations qui transforment et modernisent Montivilliers.

Depuis plusieurs mois, la France est dans l'attente d'une issue à une crise sociale sans précédent. Il est urgent de retrouver le sens du dialogue et de l'écoute pour avancer ensemble. Montivilliers a souhaité apporter sa contribution au grand débat national en organisant deux rencontres thématiques.

Dialoguer, respecter ses interlocuteurs et prendre des décisions en connaissant vraiment le terrain, ce sont mes engagements et pour moi les clés de la réussite du mandat d'Elu tel que je le conçois.

Très chaleureusement,  
votre Maire,  
**Daniel FIDELIN**

## RETOUR EN IMAGES



© Nathanaëlle GIRARD

### INSTANTANÉ

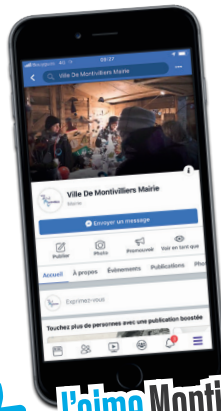
Montivilliers au naturel sous le soleil frileux de l'hiver.



### TENNIS

DU 17 JANVIER AU 3 FÉVRIER

5<sup>ème</sup> édition du tournoi sénior hivernal « open de la ville de Montivilliers ». Avec 163 inscrits, ce rendez-vous incontournable du tennis Montivillon a vu son nombre de participants en augmentation par rapport à l'édition précédente.



**J'aime Montivilliers**

### SUIVEZ NOUS !

Retrouvez nos retours en images, actualités, vidéos, évènements en avant-première sur facebook : Ville de Montivilliers Mairie





## PASSION SPORT

25 JANVIER

Montivilliers a mis ses sportifs à l'honneur lors d'une soirée dédiée qui s'est déroulée au gymnase Christian GAND.

## CONCERT

13 JANVIER

Un succès qui ne se dément pas pour ce rendez-vous annuel proposé par la Batterie fanfare amicale Montivilliers / Gonfreville l'Orcher.



## SAINTE-BARBE

23 JANVIER

Nos sapeurs-pompiers rendent hommage à leur sainte patronne entre hissage des couleurs, défilé et remise de grades et de distinctions.

# EN QUELQUES LIGNES

## OUVERTURE DE LA PÊCHE À LA TRUITE 2019

A partir du 9 mars, la pêche aux salmonidés est à nouveau ouverte dans les rivières de la Lézarde, Saint-Laurent et l'Oudale, et ce jusqu'au 15 septembre.

### Horaires de pêche

La pêche ne peut être pratiquée que dans la période située entre une demi-heure avant le lever du soleil et une demi-heure après son coucher.

### En savoir +

Eugène LEROY  
06 49 15 92 31

## PORTES OUVERTES

Vous avez choisi un métier dans le BTP ? Vous hésitez ? Le CFA du Bâtiment Le Havre vous ouvre ses portes :

- Vendredi 15 mars de 16 h à 21 h
- Samedi 16 mars de 8 h 30 à 13 h 30
- Samedi 15 juin de 8 h 30 à 13 h 30

### En savoir +

9 rue Henri Matisse - 76290 Montivilliers  
02 35 47 22 53

## BRUIT : Ce que l'on peut faire (ou pas) !

Pour que chacun puisse bénéficier d'un cadre de vie où la tranquillité est respectée, nous vous rappelons les normes qui garantissent le respect qui est dû à vos voisins.

### Rappel des règles de bon voisinage

- Jours ouvrables : 8 h 30 à 12 h et 14 h 30 à 20 h
- Samedi : 9 h à 12 h et de 15 h à 19 h
- Dimanche et Jours fériés : 10 h à 12 h



Certains végétaux ne sont pas adaptés au réseau urbain du fait de la présence en surface de racines pouvant provoquer des dégâts structurels importants notamment sur les réseaux d'eau et de gaz.

C'était le cas des 5 platanes de la place du Docteur Chevallier qui vont laisser la place à 11 autres végétaux. De même pour les bouleaux, pins et ormes des rues de Savoie, d'Alsace et de Lorraine qui vont être remplacés par d'autres essences.



## FRELONS ASIATIQUES : LA LUTTE CONTINUE

Dès mi-février les femelles sortent d'hibernation.

**Durant quelques mois elles se refont une santé avant de fonder de nouvelles colonies.**

Jusqu'à début mai, c'est le moment idéal pour les détruire d'autant plus que les chiffres font état d'une possible multiplication par 5 chaque année.

### En savoir +

02 35 30 17 44 - [servicetechniques@ville-montivilliers.fr](mailto:servicetechniques@ville-montivilliers.fr)

### J'ADOpte LES BONS RÉFLEXES !

Ne vous approchez pas à moins de 10 mètres du nid et ne le détruisez pas vous-même (risque accru d'attaque massive et de dissémination des frelons). Contactez le Service Espaces Verts. Un technicien se rendra sur place pour évaluer la situation et vous renseigner sur les démarches à suivre.



## **ECOLE MATERNELLE LOUISE MICHEL :** **Réouverture en septembre 2019**

A la suite du sinistre survenu le 11 juillet dernier qui a causé de nombreux dégâts, un travail de concertation a été réalisé entre la Municipalité et l'Education Nationale pour accueillir l'ensemble des élèves dès la rentrée 2019.

Après un important travail de nettoyage et un état des pertes du mobilier, matériel pédagogique et éducatif, la phase I des travaux va démarrer au cours du printemps pour une ouverture partielle en septembre 2019. Une seconde phase sera réalisée à compter du second trimestre 2020, les contraintes techniques et réglementaires ne permettant pas d'assurer la réouverture totale de l'établissement avant la rentrée 2020.

**La Municipalité met tout en œuvre pour que vos enfants puissent réintégrer leur école dans de bonnes conditions et en toute sécurité.**

### **RÉNOVATION DU JARDIN** **YVONNE GRENARD**

De fin février à fin avril des travaux de rénovation vont démarrer. Ainsi l'aire de jeux va être déplacée et le sol amortissant mis aux normes, une

aire de pique-nique va être installée et l'allée principale va être remise en état. Pour des mesures de sécurité et pendant toute la durée des travaux, le jardin sera fermé.

### **TRAVAUX DE** **RENOUVELEMENT DU RÉSEAU** **GAZ SUR L'AVENUE FOCH**

A la suite de la mise en liquidation fin 2018 de l'entreprise réalisant les travaux, GRDF a dû trouver un nou-

veau prestataire. C'est l'entreprise SOGEA qui a repris les travaux début février pour une fin de travaux prévue fin avril.



## **POUR POUVOIR CHANTER À TUE-TÊTE**

Des cours de chant dans un ancien blockhaus transformé en studio.

Voici toute l'originalité du concept proposé par Raphaël Dutot. Installée au hameau d'Epremesnil, dans un corps de ferme, elle dispense actuellement chaque semaine des cours à 25 élèves âgés de 13 à 96 ans.

### **LE CONCEPT**

Vous accédez au studio via un escalier ... Vous êtes en dehors du temps ... Chaque semaine vous venez travailler et répéter les titres sélectionnés par vos soins pendant une heure. Ca y est, vous êtes désormais un

membre à part entière de la grande famille de « L'air du chant ».

**En savoir +**  
06 50 25 13 08  
lairduchant@hotmail.fr



## **EN TRIPLETTES** **OU EN DOUBLETTES**

Le terrain de pétanque du quartier de la Coudraie a bénéficié d'une nécessaire cure de jouvence.

Remise en état des bordures bois, désherbage, rajout de schiste, remplacement du mobilier urbain (poubelles, bancs), ce boulo-drome est désormais à disposition des amateurs et des plus acharnés.

**Le chantier a été réalisé conjointement entre le Service Espaces Publics et le Service des Sports.**

**Coût total de la remise en état : 3 400 €**

# LES HALLETTES NOUVEAU VISAGE DU COEUR HISTORIQUE

« Un espace convivial  
en zone piétonne »

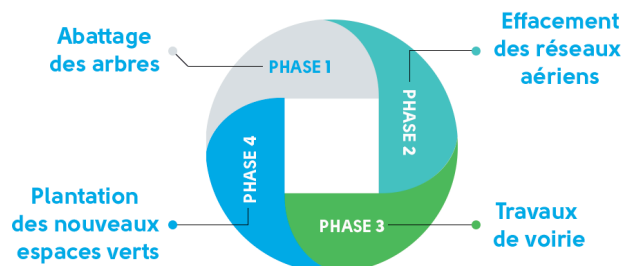


La requalification nécessaire de ce cœur de ville mêlera aménagement de l'espace public et mise en valeur de la lézarde. Parallèlement au projet d'infrastructure, Montivilliers s'engage également dans une rénovation du bâti afin de redynamiser le village d'artisans d'art.

Intégrées au parcours touristique de la ville, « Les Hallettes » contribueront à l'attractivité de la ville qui souffre actuellement d'une place importante prise par la voiture. Aménagé en zone piétonne ce lieu de vie et de rencontre intégrera du mobilier urbain à vocations multiples. La circulation rues Lemonnier et Coty limitée à 20 km/h sécurisera les déplacements des piétons et des cycles.

### CALENDRIER DES TRAVAUX DE FÉVRIER À OCTOBRE 2019

Pendant toute la durée des diverses interventions, le stationnement sera fortement perturbé. Il sera autorisé selon les avancées pendant les week-ends. La circulation en centre-ville sera également impactée.



### PENDANT LA PÉRIODE DES TRAVAUX

Retrouvez le peintre Claude Goument « Au fil des arts » et l'atelier-boutique « Poterie sur Cour » au rez-de-chaussée de l'ancienne gare.



### UNE ŒUVRE D'ART POUR LA PLACE DU DOCTEUR CHEVALLIER

Appel à projets aux artistes pour la production et la diffusion d'une œuvre sur le thème « Montivilliers hier et demain » qui sera installée sur la place du Docteur Chevallier.

### ARTISANS D'ART, LES CANDIDATURES SONT OUVERTES !

Vous êtes artisan d'Art et votre activité est en lien direct avec les Métiers d'Art/et ou la création artisanale ? Vous aimeriez occuper les locaux des Hallettes disponibles au dernier trimestre 2019 ? Candidatez !

#### En savoir +

Dossier « Les Hallettes – Village d'artisans d'art » et Dossier « Appel à projet - réalisation d'une œuvre d'art » à retirer au Service Développement Territorial et Commercial [service.developpement.economique@ville-montivilliers.fr](mailto:service.developpement.economique@ville-montivilliers.fr)





### ACTION SOCIALE

#### DES ACTIONS DE PRÉVENTION, DE SENSIBILISATION ET D'INFORMATION

Le Centre Communal d'Action Sociale est un acteur majeur de la politique sociale de la ville. Avec l'aide de partenaires institutionnels, associatifs et sociaux, il se fait, entre autres, le relai d'initiatives et de mesures de prévention visant à accompagner les publics vulnérables.

#### MARS BLEU : MOIS DE SENSIBILISATION AU DÉPISTAGE DU CANCER COLORECTAL

Durant tout le mois, les centres de lutte contre le cancer informent et accompagnent. C'est l'occasion de dépasser ses idées reçues et d'en savoir plus sur le test de dépistage à faire chez soi.

#### CONFÉRENCE

**26 MARS À 15 H**

Résidence autonomie « Beaugard », rue Bréquigny.

Animée par le Docteur Ahmed BENHAMMOUDA, oncologue et médecin coordonnateur. (entrée libre)

#### PRÉVENTION DE LA CANICULE

Le plan national canicule est actif chaque année du 1er juin au 31 août. Il vise à anticiper au mieux l'arrivée d'une vague de chaleur, à définir les actions à mettre en œuvre au niveau national et local afin d'en prévenir et d'en limiter les effets sanitaires et à adapter les mesures de prévention et de gestion nécessaires. Comme chaque année, Montivilliers évalue les personnes vulnérables (âgées, isolées ou handicapées) afin de pouvoir mobiliser les services compétents et intervenir à domicile si besoin était. **Faites-vous recenser !**

#### Informations

Centre Communal d'Action Sociale - Cour Saint Philibert - 76290 Montivilliers - 02 35 40 96 42 - [ccas@ville-montivilliers.fr](mailto:ccas@ville-montivilliers.fr)

#### LES JOURNÉES DU HANDICAP

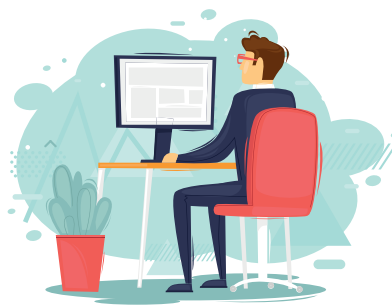
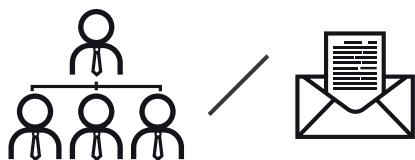
**JEUDI 23 ET VENDREDI 24 MAI**

Gymnase Christian GAND  
Cette seconde édition traitera de l'inclusion. Durant ces 2 jours les visiteurs pourront rencontrer les partenaires présents sur les stands et participer à des temps d'échanges et des conférences.

Des ateliers ludiques et pédagogiques seront également proposés : lectures en braille, initiation à la langue des signes, petit-déjeuner dans le noir, parcours en fauteuil roulant ...

### ÉLECTIONS

Le Répertoire Électoral Unique (REU) est entré en vigueur au 1er janvier



Tenu par l'Institut National de la Statistique et des Etudes Economiques (INSEE) il recense en temps réel l'ensemble des électeurs de manière nationale et permanente. Il en résulte des listes électorales au plus proche de la réalité, utilisables par les communes avant chaque scrutin.

Il n'est donc plus question d'une obligation d'inscription auprès des communes au plus tard le 31 décembre ni d'une clôture des listes au 28 février.

C'est l'INSEE, en collaboration étroite avec les Mairies, qui procédera désormais d'office à plusieurs inscriptions et radiations comme pour les jeunes majeurs, les personnes naturalisées, les électeurs décédés, ceux ayant sollicité une inscription dans une autre commune et les personnes privées du droit de vote.

#### VÉRIFIEZ VOTRE SITUATION PERSONNELLE

Interrogez la plateforme [service-public.fr](http://service-public.fr). Si vous n'êtes pas inscrit, vous pourrez le faire en ligne jusqu'au 31 mars pour les élections européennes du 26 mai.

#### UNE NOUVELLE CARTE D'ÉLECTEUR EN 2019

Elle mentionnera, en plus des éléments habituels, un identifiant national d'électeur unique propre à chacun. Elle sera distribuée à la fin du mois d'avril et au plus tard 3 jours avant le scrutin.

**En savoir +**  
[serviceetatcivil@ville-montivilliers.fr](mailto:serviceetatcivil@ville-montivilliers.fr)  
02 35 30 96 53



**« C'est l'INSEE, en collaboration étroite avec les Mairies, qui procédera désormais d'office à plusieurs inscriptions et radiations »**



# À NOTER

## DEMANDE DE LOGEMENT

Vous pouvez désormais déposer votre demande de logement social complétée directement à l'accueil du CCAS ou la retourner par courrier. Un conseiller social vous recontactera par la suite.

**En savoir +**  
02 35 30 96 42  
ccas@ville-montivilliers.fr



## JUMELAGE

L'association des amis du jumelage Montivilliers-Nordhorn dispose de quelques places pour le séjour à Nordhorn du 15 au 22 avril.

**En savoir +**  
02 35 30 96 45  
jeunesse@ville-montivilliers.fr

## BONS « TEMPS LIBRE » CAF

Vous pouvez régler vos factures des accueils et activités de loisirs proposés par le service enfance jeunesse scolaire. Vérifiez vos droits sur caf.fr



**02/04** Réunion d'information sur les Validations des Acquis et des Expériences (VAE) pour les assistants maternels

**23/04** Soirée à thème « La motricité libre du jeune enfant » - Centre Social Jean Moulin - 20 h

**En savoir +**  
02 35 13 74 11  
ram@ville-montivilliers.fr

## RENTRÉE SCOLAIRE 2019 / 2020

### PRÉINSCRIPTIONS DU 4 MARS AU 5 AVRIL

Pour les enfants qui entrent en première année de maternelle ou en cours préparatoire, ainsi que ceux qui arrivent sur la commune.

### INSCRIPTION DES ENFANTS ENTRANT EN CP

Elle est automatique pour les enfants déjà scolarisés en école maternelle sur Montivilliers.

Un certificat de préinscription pour l'école élémentaire de votre secteur va vous être adressé. Vous devez prendre par la suite attache auprès de l'établissement concerné pour y effectuer l'admission de votre enfant. En cas de désaccord sur l'affectation, vous devez effectuer une demande de dérogation auprès du Service Enfance Jeunesse Scolaire. Si vous résidez en dehors de la ville, vous devez impérativement renouveler votre demande d'inscription hors secteur.

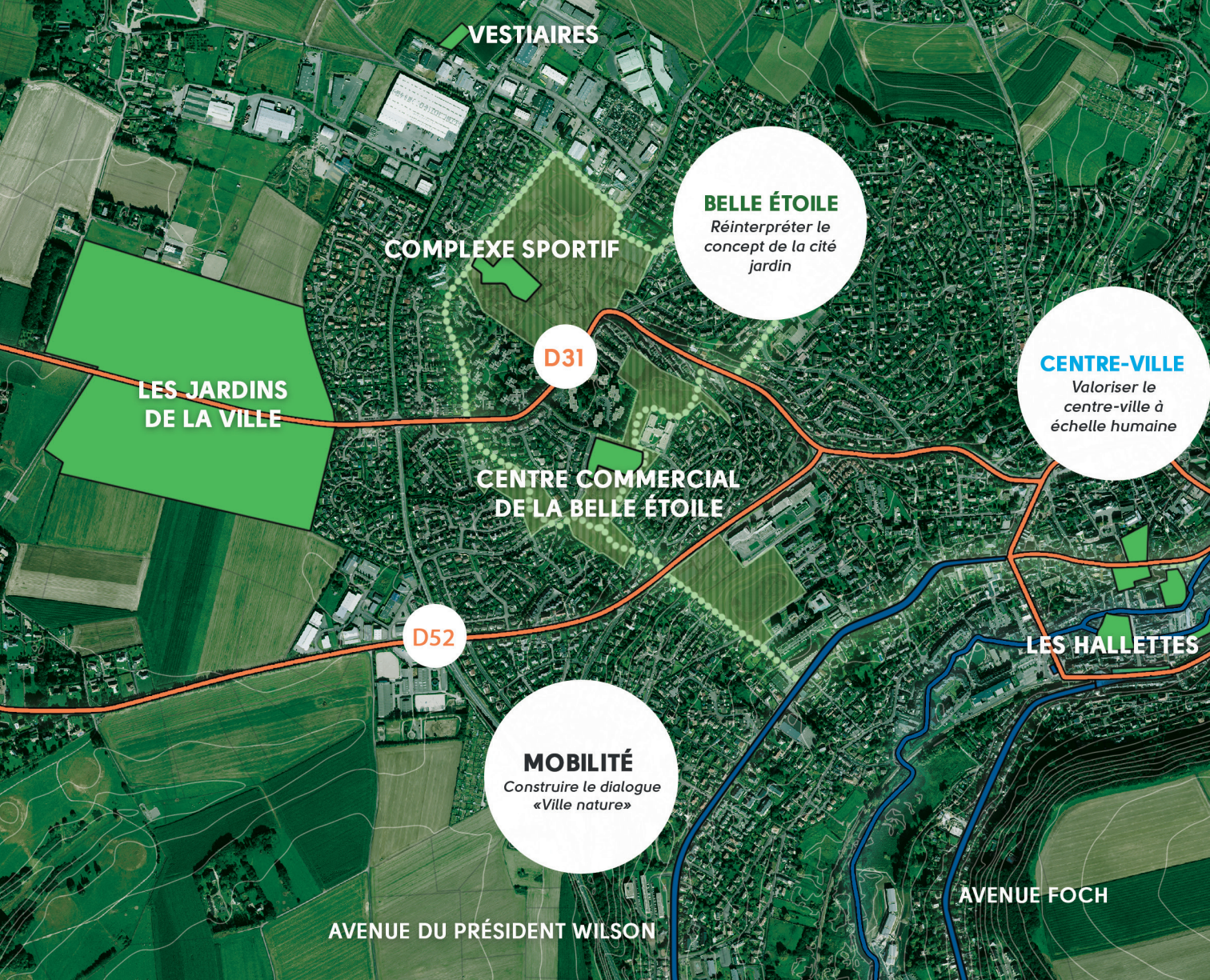
**En savoir +**  
**Service Enfance Jeunesse Scolaire**  
*Ouvert au public le lundi, mardi et jeudi de 8 h 15 à 17 h sans interruption.*  
*Le mercredi et vendredi de 8 h 15 à 12 h 45*  
jeunesse@ville-montivilliers.fr  
02 35 30 96 45

### INSCRIPTION DES ENFANTS NÉS EN 2016 OU ARRIVANT SUR MONTIVILLIERS

Fournir votre livret de famille ainsi qu'un justificatif de domicile récent.

Les familles souhaitant scolariser leur enfant dans une autre école que celle du périmètre dont ils dépendent, doivent déposer une demande de dérogation accompagnée des documents suivants :

- Un courrier évoquant le motif de la demande de dérogation,
  - Si nécessaire, une photocopie de l'agrément de l'assistant maternel accompagnée d'un courrier de sa part attestant la prise en charge de l'enfant,
  - Si nécessaire un courrier et un justificatif de domicile des grands-parents.
- Informations sur le suivi des dossiers à partir du 6 mai.



VESTIAIRES

COMPLEXE SPORTIF

LES JARDINS DE LA VILLE

CENTRE COMMERCIAL DE LA BELLE ÉTOILE

D31

**BELLE ÉTOILE**  
*Réinterpréter le concept de la cité jardin*

**CENTRE-VILLE**  
*Valoriser le centre-ville à échelle humaine*

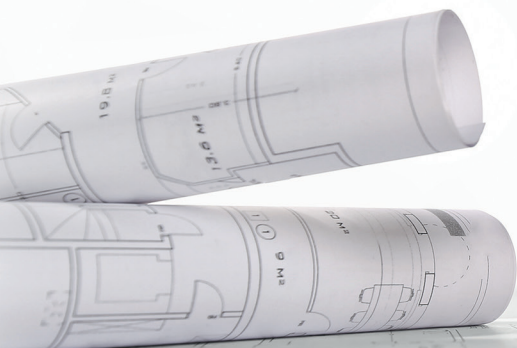
D52

**MOBILITÉ**  
*Construire le dialogue «Ville nature»*

LES HALLETTES

AVENUE DU PRÉSIDENT WILSON

AVENUE FOCH



DOSSIER

# MONTIVILLIERS 2018/2028

Une ville à échelle humaine





### **GILBERT FOURNIER**

1<sup>er</sup> Adjoint au Maire,  
Conseiller communautaire  
délégué Le Havre Seine Métropole

L'enjeu pour toute équipe municipale en responsabilité est moins de rêver la ville que de réussir la ville. Son rôle est de reprendre en main les évolutions de la ville avant qu'elles lui échappent et d'anticiper la ville de demain. Conscient de la nécessité de construire un projet de territoire, porteur de sens pour Montivilliers, nous avons conduit depuis trois ans une réflexion de redynamisation de Montivilliers qui se traduit dans un projet de ville dont les premières pierres, le Complexe Sportif Belle Etoile et Les Hallettes ont été les premières étapes.

Il ne s'agit pas d'un document directement opérationnel mais d'un document de cadrage qui doit guider les politiques d'aménagement et d'urbanisme de la Ville.

Pour un développement cohérent, Montivilliers a souhaité se faire accompagner et faire appel à l'expertise de l'Agence d'Urbanisme de la Région Havraise (AURH). Ce projet de ville fixe la vision de Montivilliers à l'échéance de 10 ans.

Une vision qui pour être crédible doit s'incarner dans des objectifs réalistes et des actes à venir évaluables. Un projet raisonné financièrement et qui prendra en compte la capacité financière de la ville. C'est pourquoi, nous avons voulu que cette vision soit adossée à des leviers d'actions mobilisables.

Notre souhait, que chaque habitant et usager devienne acteur et de la co-construction de MONTIVILLIERS 2018 - 2028 en participant aux rencontres de concertation et d'information qui vont être programmées au cours de cette année.

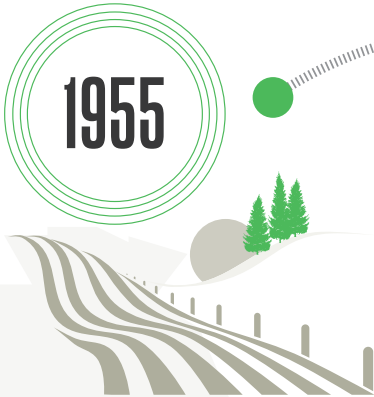
**Une ville à taille humaine où il fait bon vivre,  
Une ville riche de sa diversité et de son identité,  
Une ville fière de son passé qui veut rayonner demain,  
Construisons l'avenir ensemble !**



# MONTIVILLIERS 2018/2028

UNE VILLE FIÈRE DE SON PASSÉ QUI VEUT RAYONNER DEMAIN

1955



## UNE VILLE DE FOND DE VALLÉE

Située le long de la Lézarde, en fond de vallée, Montivilliers est dotée d'un héritage historique conséquent, encore visible aujourd'hui, notamment au niveau de la période médiévale. Elle est constituée d'un centre-bourg dense et reconnaissable, ceinturée par un boulevard en lieu et place des anciens remparts. Des hameaux se développent le long des axes d'entrée et de sortie, en direction du plateau agricole mais surtout le long de la vallée de la Lézarde jusqu'à l'embouchure au niveau de Harfleur.

1973



## À LA CONQUÊTE DU PLATEAU

Dans les années 70, une grande période d'extension urbaine commence. Le coteau est peu à peu urbanisé. Le lotissement des sablons, majoritairement résidentiel, puis celui de la Belle Étoile qui concentre équipements municipaux et petit logement collectif apparaissent. Très emprunt des logiques d'aménagement de l'époque, ces extensions transforment le paysage. Elles ménagent néanmoins de belles continuités piétonnes ainsi que de larges espaces paysagers.

## DEUX COEURS DE VILLE

À partir des années 90, le développement urbain est en grande partie achevé. La ville de Montivilliers, autrefois circonscrite à son centre-ville s'étend jusqu'au plateau. L'ancien hameau Belle Étoile, qui regroupe les équipements municipaux, acquiert un rôle de centralité pour les habitants des lotissements alentour. La ville fonctionne autour de deux pôles complémentaires : Belle Étoile (considérée de manière élargie) et le centre-ville historique.

1992

2016



## CENTRE-VILLE EN MOUVEMENT

centre-ville  
en mouvement  
www.centre-ville.org

En 2016, Montivilliers adhère à l'association Centre-ville en mouvement. Une plateforme nationale de dynamisation des centres-villes qui accompagne et fédère les communes membres et les acteurs économiques dans leurs projets de redynamisation des centres-villes (commerce, transport, urbanisme, emploi et environnement). Une adhésion qui amène un regard complémentaire avec des retours d'expérience à la démarche de redynamisation de Montivilliers.

2028



## LA VILLE À ÉCHELLE HUMAINE

En 2028, la démarche de renouveau lancée depuis 10 ans a permis de réhabiliter une bonne partie des espaces publics. Chaque projet a été construit par l'ensemble des acteurs du territoire et apporte des réponses aux besoins de chacun : riverains, commerçants, touristes. Ainsi on partage, on s'approprie les espaces publics, on vit en symbiose avec l'environnement, la ville continue d'évoluer au rythme d'un dynamisme durable.

## ESPACE PUBLICS CIRCULATION & STATIONNEMENT

Concevoir une ville vivante, c'est redonner l'espace public aux usages quotidiens. Il convient donc de partager la voirie pour proposer des espaces mixtes. Ces espaces, adaptés à tous et aménagés de manière qualitative (organisation, matériaux, mobilier etc.) permettront à la ville de vivre et de s'animer.

## PARCOURS & CHEMINEMENTS

Le centre-ville se (vie)site :

- Pour les habitants, qui recherchent une offre de services et commerces du quotidien ;
- Pour les touristes, attirés par un patrimoine architectural et urbain exceptionnel ;
- Pour les promeneurs, qui veulent simplement profiter de la qualité de vie de Montivilliers et des espaces réaménagés le long de la Lézarde.

## NOUVEAUX USAGES

Afin de ne pas muséifier le centre-ville, il est important d'y développer de nouveaux usages/concepts. Si des équipements publics sont tout à fait légitimes (médiathèque, musée etc.), les activités économiques pourront également profiter du cadre de vie riche (commerces de proximité, hôtellerie, restauration, artisanat etc.). Des espaces de travail collaboratifs pourront également être mis en place afin de dynamiser le tissu local.

## MISE EN VALEUR ARCHITECTURALE DES BÂTIMENTS, EXPLORATION DU PATRIMOINE ARCHÉOLOGIQUE

Le centre-ville sédimente une histoire architecturale et urbaine riche qu'il convient de mettre en valeur (rénovation) et de requestionner (démolition/reconstruction).



# CENTRE-VILLE

## RÉINTERROGER LES ESPACES LIBRES

Les espaces libres, communément appelés « espaces verts » doivent trouver un usage défini. Ils représentent un potentiel considérable pour développer de nouveaux usages, tels que la production alimentaire bio et locale ou encore la construction de nouveaux bâtiments. Ils doivent également être confortés dans leur rôle d'espaces réservés aux sports et aux loisirs extérieurs.

## RECRÉER UN DIALOGUE ARCHITECTURAL & URBAIN

Les différentes opérations entretiennent un dialogue architectural confus. Il conviendra de retrouver une cohérence entre les pavillons et les immeubles des années 70. Cette cohérence devra s'intéresser à la forme urbaine pour sortir d'une logique d'impasse et reconstruire des rues accueillantes et animées.

## RÉINTERPRÉTER LE CONCEPT DE LA CITÉ JARDIN

Inspiré par les théories de E. Howard, le quartier de la Belle Étoile peut être aménagé selon le modèle de la cité jardin. En prolongeant les voies douces existantes, un nouveau cœur émerge, entièrement délimité par une ceinture naturelle connectée au centre-ville et au paysage du plateau. Ce nouveau cœur mixte concentre les équipements et services quotidiens nécessaires à la bonne vie du quartier mais également des opérations de logements.

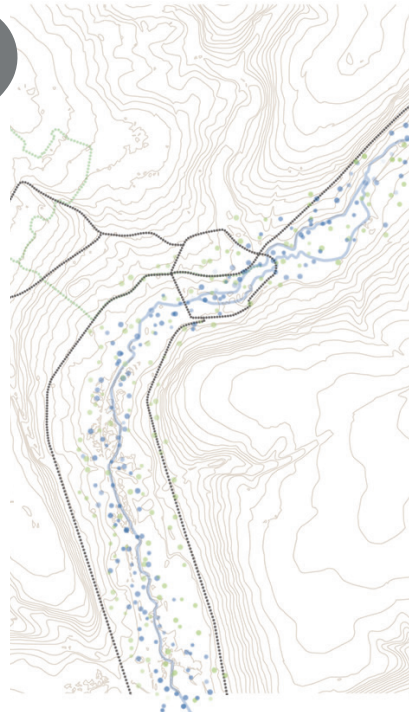
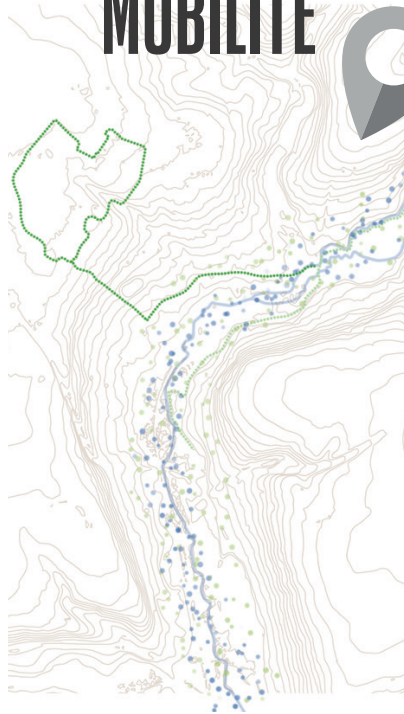
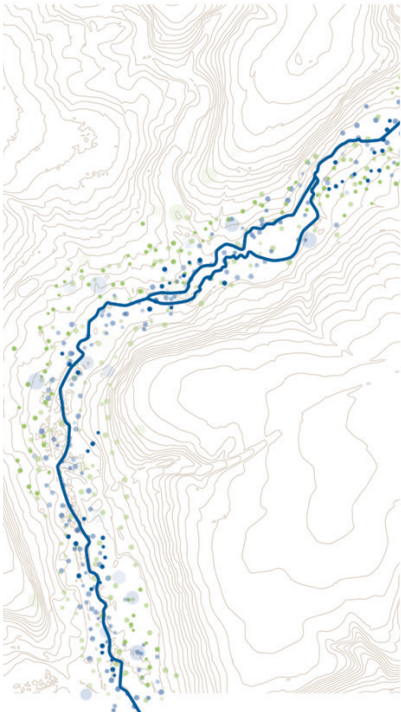
## PARCOURS & CHEMINEMENTS

En s'appuyant sur son maillage fourni de voies douces, le quartier de la Belle Étoile doit offrir des parcours diversifiés, réceptacles d'une vie urbaine diversifiée. Ces cheminements viendront compléter l'offre disponible en fond de vallée pour permettre de relier le plateau à ce dernier tout en prenant en compte la dimension naturelle (jardins, parcs, cours d'eau...).

# BELLE ÉTOILE



# MOBILITÉ



## LA LÉZARDE

Réinvestir les lieux proches de la rivière et valoriser Montivilliers au sein de la promenade entre Harfleur et Épouville.

## VOIES DOUCES

Redécouvrir les espaces riches en biodiversité et connecter les deux pôles urbains en favorisant les déplacements doux (piéton, vélo...).

## VOIRIE

Transformer la route en rue pour apaiser les déplacements et redessiner les entrées de la ville pour valoriser Montivilliers depuis l'extérieur.

## PROJET PARTAGÉ

Les Jardins de la Sente des Rivières, un maillon de la biodiversité en ville

**F**in 2018, la Municipalité est devenue propriétaires des Jardins de la Sente des Rivières appartenant à M. et Mme TERNON. Des terrains de 2,5 hectares qui se sont dégradés au fil des années (dépôt de déchets, occupations illégales, terrains de weekend ...). Cette acquisition fait partie de la démarche de redynamisation de la ville pour créer une véritable trame verte Sente des Rivières.

La Sente des Rivières est un lieu de promenade privilégié en toutes sai-

sons qui abrite une incroyable biodiversité pour la faune et la flore. Une étendue aquatique et de verdure que Montivilliers souhaite préserver. Quoi de plus agréable lors d'une balade que de pouvoir observer un pinson des arbres, un martin pêcheur, une truite ... ou un autre animal au détour d'un bosquet ? Dans cet écosystème, les jardins potagers permettent d'enrichir la flore et offre un refuge pour la faune. Montivilliers est attachée à cette valeur de solidarité portée par les jardins qui contribuent à la mixité sociale et un travail de concertation est actuellement réalisé avec les occupants.



**Vous êtes occupants d'une parcelle, contactez dès que possible Sonia PANEL, Chargée d'Etudes Foncières pour les Jardins de la Sente des Rivières.**

02 35 55 15 29

[sonia.panel@ville-montivilliers.fr](mailto:sonia.panel@ville-montivilliers.fr)



# LE TRAVAIL DE CO-CONSTRUCTION DÉBUTE DANS LE CENTRE-VILLE DÈS FÉVRIER 2019 !

FÉVRIER  
2019



JUILLET  
2019

Démarche structurée autour de **3 temps forts**

## CENTRE-VILLE

Valoriser le  
centre-ville à  
échelle humaine

Phase 1 Dessiner les orientations du projet en associant professionnels, techniciens et associations du territoire pour définir les enjeux et prioriser les secteurs d'intervention.

Phase 2 Contribution et expertise de l'AURH pour nourrir les réflexions et illustrer les possibilités d'aménagement avec un regard contextualisé, précis et spatialisé sur les secteurs identifiés.

Phase 3 Ateliers thématiques et balade urbaine avec les habitants, usagers, futurs habitants ... pour contribuer à l'élaboration et l'aménagement qui définiront le plan guide.



La requalification du centre-ville va passer par une réflexion globale.

Une démarche qui conduira à la rédaction d'un plan-guide et qui s'appuiera sur une large concertation avec les habitants, les usagers et acteurs du territoire pour conforter l'attractivité du centre-ville.

Une démarche pour répondre aux besoins de ceux qui y vivent, y viennent, y travaillent, y investissent...

## INTERVIEW Jessy OUKOLOFF - *Directeur des études de l'AURH*

### POURQUOI MONTVILLIERS À FAIT APPEL À L'AURH ?

Depuis 1965, l'Agence d'urbanisme est un acteur historique de l'aménagement du territoire de l'Estuaire de la Seine. Elle peut donc mettre en perspective les enjeux actuels de Montivilliers avec l'histoire de son développement en l'accompagnant dans le maillage de son projet Montivilliers 2018-2028.

### QUELLE PLUS-VALUE VA APPORTER L'AGENCE ?

Les réflexions menées par l'agence sont ancrées dans

la réalité du terrain et des préoccupations communales. L'AURH va apporter son expertise et accompagner la ville à mettre en cohérence ses différents projets urbains. L'objectif est de produire une « feuille de route » à horizon 2028 qui permettra de s'assurer que les futurs projets seront à la fois pertinents mais aussi qualitatifs à l'échelle de la vie locale.

À Montivilliers, il y a beaucoup de richesses urbaines et patrimoniales qui participent à cette qualité de vie chère aux Montivillions.

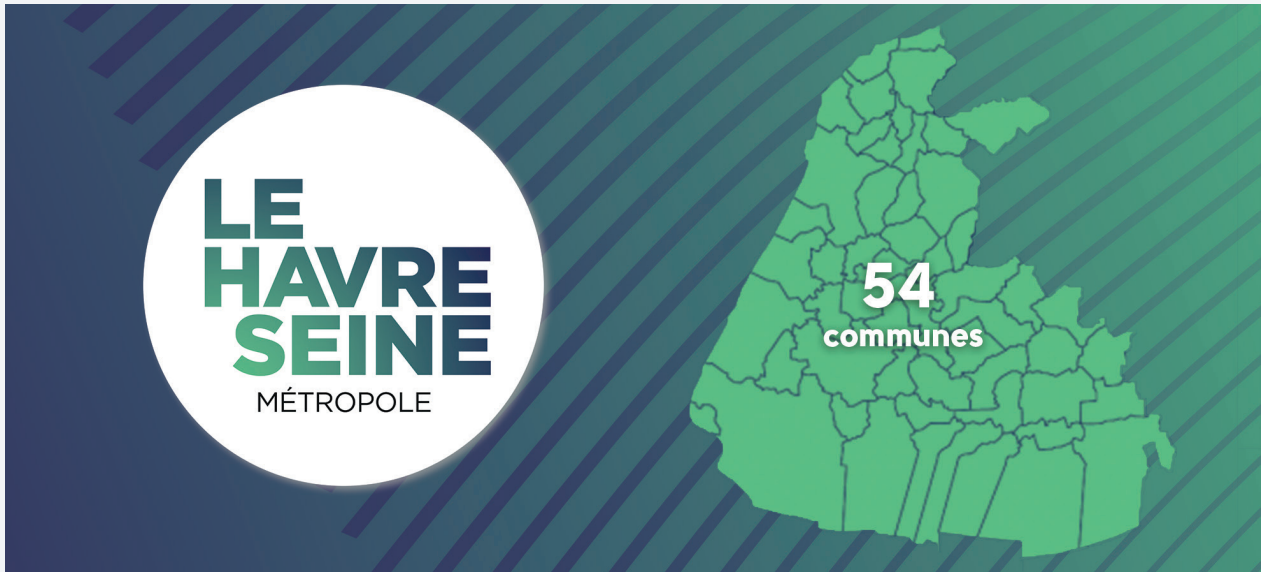
Leur mise en valeur permettra de s'assurer que l'aménagement futur contribue à leur bien-être et à leurs besoins. Cette stratégie pourra servir de référence

pour le reste du territoire, dans un contexte difficile pour les villes moyennes à l'échelle nationale.

### À PROPOS

L'Agence d'urbanisme de la région du Havre et de l'Estuaire de la Seine est un acteur des projets, de l'aménagement, de l'attractivité et du rayonnement du territoire. L'Agence est un outil d'aide à la décision au service des Élus et institutionnels du territoire. Elle accompagne leurs projets et leurs stratégies territoriales dans la durée, de l'émergence à la mise en œuvre (revitalisation des centres-bourgs, centres-villes, études sur les mobilités ...). Elle aide les territoires à se positionner dans leur environnement local, régional et national face aux enjeux d'avenir (transition énergétique, modes de vie ...). L'Agence allie ses expertises d'observation, d'urbanisme et de prospective territoriale et économique.

## LE HAVRE SEINE MÉTROPOLE UNE UNION CONSTRUCTIVE POUR PRÉPARER L'AVENIR !



**L**e 1<sup>er</sup> janvier dernier « Le Havre Seine Métropole », communauté urbaine (CU), est née de la fusion de la Communauté D'Agglomération Havraise avec la communauté de communes Caux Estuaire et la communauté de communes du canton de Criquetot-l'Esneval.

Constitué à l'échelle de la Pointe de Caux, ce territoire qui regroupe 54 communes, cultive une identité à la fois maritime, fluviale et terrestre et forme un bassin de vie de près de 275 000 habitants. Ses habitants disposent dorénavant d'une offre de services renforcée, plus cohérente et davantage structurée.

La communauté urbaine poursuit 4 priorités :

### AGIR POUR LA SANTÉ

- Accompagner le vieillissement de la population : déplacements, accès aux soins, services publics.
- Développer la démographie médicale.
- Renforcer les politiques de prévention et de dépistage : mieux former, informer, prévenir.

### LA QUALITÉ DE VIE PARTOUT ET POUR TOUS !

- Développer les événements culturels créateurs de lien social et l'éducation artistique.
- Développer le sport de haut niveau et les actions d'éducation sportive.
- Soutenir le tissu associatif.
- Anticiper les besoins en logement, accompagner la rénovation de l'habitat et promouvoir l'habitat durable.

### DÉVELOPPER LES MOBILITÉS

- Améliorer les conditions de déplacement au sein du nouvel espace : élargissement de l'offre de transport en commun et de transport à la demande, desserte de la zone industrialo-portuaire.
- Développer les connexions avec l'extérieur du territoire.

### CONSTRUIRE UN TERRITOIRE DURABLE

- Développer l'accès au numérique.
- Développer les produits locaux pour promouvoir une alimentation saine.
- Optimiser le ramassage et le traitement des déchets.
- Sécuriser la distribution et la qualité de l'eau.
- Préserver le foncier agricole.

### LA REPRÉSENTATIVITÉ MONTIVILLONNE

« Le Havre Seine Métropole » est administrée par son conseil communautaire, composé de 130 conseillers municipaux représentant les 54 communes membres. Daniel FIDELIN, Maire de Montivilliers, en est le 3<sup>ème</sup> Vice-Président. 7 autres Elus issus du conseil municipal Montivillon sont conseillers titulaires.

### En savoir +

19, rue George Braque  
CS 70854 - 76085 Le Havre cedex  
02 35 22 25 25 (8 h / 17 h)

[lehavreseinemetropole.fr](http://lehavreseinemetropole.fr)

*Pompes  
Funébres  
Villamaux*



**02.35.20.35.15**  
 pompesfunebrevillamaux.com  
 6 rue de la Commune 1871 - 76290 Montivilliers  
 contact@pfvillamaux.com

**CLOTURES**  
de Seine

**Spécialiste régional de la clôture**  
au service des particuliers et entreprises

Clôtures - Portails - Maçonnerie - Automatisation - Garde-corps - Pergolas Bioclimatique



Notre métier...  
bien vous entourer ! **DEVIS GRATUIT**

57, rue Jean Jaurès - **MONTIVILLIERS** - 02 35 24 11 64  
 www.cloturesdeseine.fr

**MOTOCULTURE**  
**Simon**

**PARCS & JARDINS**  
Place Charles Pesquet - BP 10  
76280 Gonneville la Mallet  
☎ 02 35 20 76 26

**AGRICULTURE**  
40 Rue Pierre Doutreleau  
76280 Gonneville-la-Mallet  
☎ 02 35 55 19 19

☎ 02 35 55 86 36 ✉ contact@simon-motoculture.fr  
 🌐 www.simon-motoculture.fr

UN SPÉCIALISTE MOTOCULTURE PRÈS DE CHEZ VOUS !

**ARTISAN ÉLECTRICIEN**  
**FRANCK ELECTRICITE**



Chauffage  
Alarme  
Domotique  
Automatisme  
Électricité générale

**06 78 95 18 44**

34 bis, rue Claude Debussy - 76290 Montivilliers  
 Tél. 02 35 55 51 79 - email : franckelectricite@free.fr

APPARTEMENTS  
— 1 & 2 —  
CHAMBRES

TERRASSE OU  
BALCON ET PARKING  
EN SOUTERRAIN

DÉMARRAGE  
DES TRAVAUX

Résidence *Monastii*  
Montivilliers



**INVESTIR IMMOBILIER**  
NORMANDIE  
FILIALE DE SOGEPROM

www.residencemonastii.com/

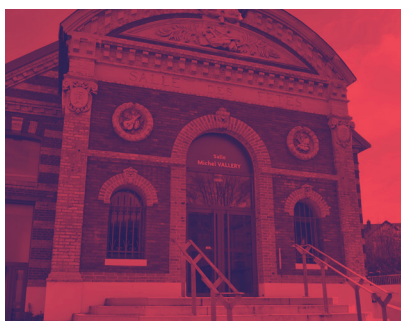
**Agence Caen**  
51 rue des Jacobins | 02 31 85 88 88

**Agence Rouen**  
6 rue de la République | 02 35 58 75 73

Réalisation 15-100-17 - Perspectives et plan masse : Artefacto. Architecte : Atelier 6.24. Illustrations non contractuelles à la libre interprétation de l'artiste.  
 INVESTIR IMMOBILIER NORMANDIE - SAS au capital de 50 000 €, siège social 34-40 rue Henri Regnault 92400 Courbevoie - SIRET 789 129 129 000 19.

# SPECTACLES, CONFÉRENCES, ANIMATIONS, VISITES GUIDÉES

VENEZ DÉCOUVRIR L'ACTUALITÉ CULTURELLE DE MONTIVILLIERS



## CONCERT

**BILLETTERIE**  
**SALLE MICHEL VALLERY**

RUE OSCAR COMMETTANT

La billetterie est ouverte le mardi et le jeudi de 12 h à 18 h.

Service Manifestations Publiques

02 35 55 76 36

Sur ces horaires uniquement

## ATELIER CRÉONS DURABLE SACS EN PAQUETS DE CAFÉ

**1<sup>ER</sup> & 8 MARS**

9 H À 11 H

**4 & 11 MARS**

9 H À 11 H & 18 H À 20 H

## SACS EN JEANS

**18 MARS**

9 H À 11 H & 18 H À 20 H

Centre Social Jean Moulin

02 35 13 60 08

## RENCONTRE ORGANISATIONNELLE 2<sup>ÈME</sup> TROC AUX PLANTES

**7 MARS**

14 H - CENTRE SOCIAL JEAN MOULIN

10 €

Venez préparer le grand rendez-vous du 18 mai.

Centre Social Jean Moulin

02 35 13 60 08

AUDITION  
**LES PETITES AUDITIONS DE  
LA MAISON DES ARTS**

**13 MARS**

15 H ET 16 H 30 – SALLE MICHEL  
VALLERY

Auditions des classes d'instruments,  
des orchestres, des chorales et des  
cours d'éveil.

ANIMATION  
**LES LECTEURS  
ONT LA PAROLE**

**14 MARS**

14 H - BIBLIOTHÈQUE  
ENTRÉE LIBRE

Bibliothèque Municipale Condorcet  
02 35 30 96 10

LECTURES DE 3 À 6 ANS  
**« PETITS MOTS ENTRE NOUS »**

**20 MARS**

10 H 30 – BIBLIOTHÈQUE  
SUR INSCRIPTION

Bibliothèque Municipale Condorcet  
02 35 30 96 10



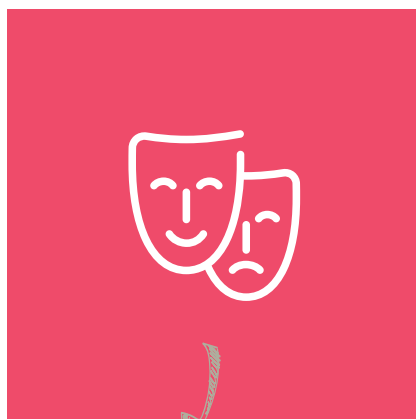
PROJECTION - DÉBAT  
**« EN ÉQUILIBRE SUR L'OCEAN »**

**22 MARS**

20 H – CINÉMA LES ARTS  
10 € - Billetterie sur place

Projection du film d'Yvan BOURGNON «En équilibre sur l'océan» suivie d'un  
débat organisé par le Centre Social Jean Moulin.

Yvan Bourgnon, célèbre navigateur hors pair, nous embarque avec lui dans  
son tour du monde sur un catamaran sans habitacle et sans autre outil que  
son sextant ! Un véritable tour de force, une aventure hors du commun et  
un cri d'alerte sur la pollution de la planète !



ANIMATION  
**UNE GRAINOTHÈQUE DANS  
VOTRE BIBLIOTHÈQUE !**

**2 AVRIL AU 25 MAI**

Venez chercher et échanger des  
graines que vous pourrez planter.  
Bibliothèque Municipale Condorcet  
02 35 30 96 10



ANIMATION  
**ET SI ON JOUAIT ?**

**26 MARS**

16 H 30 À 18 H 30

GRATUIT

Découvrez ou redécouvrez les jeux  
de société ! Vous êtes tous conviés,  
enfants, adolescents, adultes, débu-  
tants ou confirmés ! Les animateurs  
vous feront découvrir les joies du jeu  
de société, alliant plaisir, ambiance  
chaleureuse et défi intellectuel !  
Centre Social Jean Moulin 02 35 13 60 08



CONFÉRENCE PROPOSÉE PAR MHAD  
**« L'OCCUPATION LAÏQUE DE  
L'ABBAYE DE SAINT-WANDRILLE  
DE LA FIN DU XVIII<sup>ème</sup> AU MI-  
LIEU DU XX<sup>ème</sup> SIECLE »**

**2 AVRIL**

18 H 15 – SALLE MICHEL VALLERY  
4 €

Par le Frère Pascal PRADIE de l'abbaye  
de St Wandrille  
Service Patrimoine Culturel et Tourisme  
02 35 30 96 66



**FESTIVAL RAP ÉLECTRO  
MIC & MOUSE**

**5 & 6 AVRIL**

20 H 30 - SALLE MICHEL VALLERY  
12 € & 20 € (Pass' 2 jours)

1<sup>ère</sup> édition de ce festival qui accueillera les rappers Havrais BRAV et DEF, LOYA qui effectuera un retour aux sources et le duo percutant FRENCH FUSE connu pour ses remix.

Service Manifestations Publiques 02 35 30 96 58

**ANIMATIONS & LOISIRS  
À L'HEURE AMÉRICAINNE**

**8 AVRIL AU 21 AVRIL**

Organisé par le groupe de bénévoles « Loisirs pour tous », le Centre Social Jean Moulin se met à l'heure américaine durant les vacances de Pâques au programme country, sortie « Rêve de Bisons » ...).

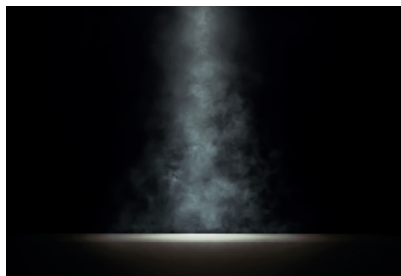
Centre Social Jean Moulin  
02 35 13 60 08

**PROMENADE THÉÂTRALISÉE  
DE LA LÉZARDE**

**9 & 16 AVRIL**

14h30 - DÉPART DEVANT L'ÉGLISE  
4 € ET 2 €

Service Patrimoine Culturel et Tourisme  
02 35 30 96 66



**OPÉRATION BIENVENUE**

**10 AVRIL**

10 H - 18 H 30

GRATUIT

Vous pratiquez la musique, le chant, le théâtre... La salle Michel Vallery vous ouvre ses portes.

Le principe : mise à disposition du plateau de théâtre nu (pas d'installations techniques possibles) pour venir répéter sous le regard éventuel de spectateurs.

Service Manifestations Publiques  
02 35 30 96 58



**VISITE GUIDÉE  
LES DIMANCHES DU  
PATRIMOINE « FOIRE ET  
MARCHÉS À MONTIVILLIERS »**

**7 AVRIL**

14 H 30

RENDEZ-VOUS DEVANT L'ÉGLISE

4 €

Service Patrimoine Culturel et Tourisme  
02 35 30 96 66



**MAGIE  
« VIE DE GRENIER »  
avec MATHIEU STEPSON**

**20 AVRIL**

20 H 30 - SALLE MICHEL VALLERY

18 € & 12 €

Demi-finaliste de l'émission « La France a un incroyable talent », Mathieu STEPSON propose un spectacle théâtral alliant humour, comédie, magie et effets spéciaux... Un spectacle rempli d'émotions qui emmène le public, petits et grands, dans une réelle intrigue parsemée d'effets drôles et magiques.

Service Manifestations Publiques  
02 35 30 96 58

SAISON 2018-2019

# SORTIR

à Montivilliers

**NOUVEAU**

**RETROUVEZ TOUTE  
L'ACTUALITÉ CULTURELLE  
DANS LE MAGAZINE  
SORTIR À MONTIVILLIERS !**

**À VOIR ABSOLUMENT !  
BLOND & BLOND & BLOND**

**14** DIMANCHE SALLE  
AVRIL 2019 MICHEL VALLERY  
17 H TARIF 18 / 12 €



**TRI YANN SOUFFLE CELTIC  
WHISTLING TUMBLEWEED  
THE CELTIC SOCIAL CLUB  
THE CROOK AND THE DYLAN'S  
NORMANDIE  
G E L T I G #4  
FESTIVAL  
GYMNASÉ CHRISTIAN GAND**

**À NE PAS  
MANQUER**

**FESTIVAL  
4<sup>ÈME</sup> NORMANDIE CELTIC FESTIVAL**

**27 AVRIL**

20 H – GYMNASÉ CHRISTIAN GAND

28 € & 22 € - Restauration sur place

En 2020, Tri Yann fêtera ses 50 ans de carrière et cessera par la même occasion ses tournées. Samedi 27 avril, la quatrième édition du Normandie Celtic Festival sera donc l'une des dernières possibilités de voir ce légendaire groupe se produire sur scène. The Celtic Social Club, The Crook and the Dylan's, Whistling Tumbleweed ainsi que les danseurs du Souffle Celtic feront également partie de la programmation.

Service Manifestations Publiques 02 35 30 96 58

**ANIMATION  
ATELIERS « MON JARDIN »**

**24 & 27 AVRIL**

14 h 30 – BIBLIOTHÈQUE

SUR INSCRIPTION À PARTIR DU 26 MARS

Des livres à transformer en objets décoratifs sur le thème du jardin.

Bibliothèque Municipale Condorcet

02 35 30 96 10



**SPORT  
CAVALCADE 2019**

**3 MAI**

Départ 19 h – Place Abbé Pierre

SUR INSCRIPTION

Informations : 06 81 41 66 50

[audrey.tissandier@club-internet.fr](mailto:audrey.tissandier@club-internet.fr)

**VISITE GUIDÉE  
LES DIMANCHES DU  
PATRIMOINE « ICONOGRAPHIE  
DE L'ÉGLISE ABBATIALE »**

**5 MAI**

14 H 30

RENDEZ-VOUS DEVANT L'ÉGLISE

4 €

Service Patrimoine Culturel et Tourisme

02 35 30 96 66

# A ssociations



## SPORTS ET BIEN-ÊTRE

**L'association VPFORME** vous accueille à la Salle Justice de Paix du lundi au vendredi sur de nombreuses plages horaires. Au fil des mois, et quel que soit votre niveau, vous aborderez des séances gym douce, de renforcement musculaire, d'abdos fessiers, de yoga, de relaxation et de cardio animées par 3 professeurs.

1 séance d'essai offerte

**Renseignements**  
06 21 17 80 98  
vpformel@gmail.com  
associationvpforme.com

## COURS DE ZUMBA

**L'Association d'Activités Physiques d'Adultes (AAPA)** vous propose : Zumba tous les lundis et Cardio Boxe tous les jeudis.

Rendez-vous à partir de 18 h 30 dans les locaux de l'AFGA à la Maison de l'Enfance et de la Famille, 1 rue des grainetiers (accès côté voie ferrée)



**Renseignements**  
06 23 51 95 48 ou 06 26 40 16 96  
aapa-lesportpourtous.simplesite.com

## TENNIS DE TABLE

**Montivilliers Tennis de Table** organise son 4<sup>ème</sup> tournoi National B. Des joueurs de haut niveau national seront présents, (6 tableaux seront joués le samedi à partir de 13 h 30 et 9 tableaux le dimanche à partir de 8 h).

**Samedi 13 et dimanche 14 avril**  
**Gymnase Christian Gand**  
**Entrée libre**

## Vide-Greniers

**Association Montivilliers Jogging**

**Dimanche 28 avril**  
**De 8 h à 17 h 30 - Ecole Victor Hugo**  
**Entrée 1 €**  
**Inscriptions tous les jeudis soir au**  
**Stade Louis Simon à partir de 18 h 25**  
**06 48 16 95 50**

## THÉÂTRE

**La troupe du « Carré Magique »** vous propose de découvrir « JOYEUX ANNIVERSAIRE JULIETTE » écrite et mise en scène par sa présidente Véronique Lassus : « Parfois la vie est trop calme, trop lisse et il peut arriver qu'on souhaite que des événements viennent mettre un peu de piment dans cette vie un peu fade ! Il en est ainsi pour Juliette qui s'ennuie ! Mais ne va-t-elle pas être exaucée au-delà de ses espérances ? Les événements qui vont se succéder ne vont-ils pas lui faire regretter sa vie bien tranquille ? Cet anniversaire va lui réserver bien des surprises !

**Salle Michel VALLERY**  
**Jeudi 25, vendredi 26, samedi 27 avril**  
**à 21 h**  
**Dimanche 28 avril à 16 h**  
**06 51 75 86 31 – 06 33 71 72 72**  
**lecarremagique@yahoo.com**



## BOURSE DE PRINTEMPS AUX VÊTEMENTS ET MATÉRIEL DE PUÉRICULTURE



### «Jumeaux et plus 76»

Vous y trouverez des articles pour enfants (préma. à ados) ainsi que des vêtements de grossesse et du matériel de puériculture.

**Vendredi 15 mars de 14 h à 20 h**

**Samedi 16 mars de 9 h à 13 h**

**Maison de l'Enfance et de la Famille**

**1, rue des grainetiers**

**jumeauxplus76@gmail.com**

## DROITS DES LOCATAIRES ET LOISIRS CULTURELS

Les rendez-vous de la **DLLC** :

- Permanences les mardis 12 mars et 9 avril de 10 h à 11 h, les vendredis 8 mars et 12 avril de 17 h à 18 h
- Activités parents / enfants les mercredis 13 et 27 mars, 24 avril de 14 h 30 à 16 h 30 – Les mardis 9 et 16 avril, jeudis 11 et 18 avril de 14 h à 16 h 30 (Maison de quartier des murets, rue du Nid d'aigle).
- Rencontre logement les 6 et 29 mars
- Visite commentée du Havre en bus le 19 mars
- Vide-greniers le 7 avril à l'école Victor Hugo. Inscriptions le 8 mars de 17 h à 18 h et le mardi 12 mars de 10 h à 11 h.

**Maison de l'Enfance et de la Famille**

**1, rue des grainetiers**

**02 35 30 09 61 – 02 35 30 33 19**

## LES RENDEZ-VOUS DE L'AFGA

- Apéro-contes « Contes et histoires des Pays du Monde » : vendredi 22 mars à 18 h 30 (à partir de 4 ans. Entrée libre. Participation « au chapeau » au profit du Téléthon.
- Assemblée générale : vendredi 29 mars à 18 h 30.
- Vacances de printemps et d'été : Inscriptions ouvertes pour l'accueil de loisirs des 3 - 12 ans, le Club des 11 - 15 ans à Montivilliers et pour les séjours de colo à Pierrefiques.

**Maison de l'Enfance et de la Famille**

**3, rue des grainetiers**

**Du mardi au vendredi de 10 h à 12 h**

**et de 14 h à 18 h, le samedi de 14 h à 17 h**

**02 32 79 56 90**

**afgamontivilliers@free.fr**

**afgamontivilliers.fr**

## 36<sup>ème</sup> BOURSE DE PRINTEMPS TOUTES COLLECTIONS

**Association cartophile**

**Dimanche 24 mars de 9 h à 18 h**

**Ecole Victor Hugo – Entrée libre**

## BATTERIE FANFARE AMICALE MONTIVILLIERS-GONFREVILLE L'ORCHER

Défilés, concert, animations de rue, cours de musique ... contactez-les !

**06 19 33 18 52**

**jf.trufaut@gmail.com**

## CENTRE SOCIAL AMISC

- Interventions sur le tabac au lycée J. Prévost et au collège R. Queneau les 5, 7, 14, 15, 21, 22, 28, 29 mars.
- Exposition autour des portraits de femmes en collaboration avec la fabrique du Pré Fleuri. Vernissages le 8 mars à 17 h 30 à l'AMISC et le 19 mars à 18 h à la fabrique du Pré fleuri.
- Loto organisé par le groupe « Sucré Salé » le 10 mars à 14 h, préau de l'école Victor Hugo.
- Exposition par le groupe tricot - Layettes confectionnées pour les bébés nés sous X. Vernissage le 2 avril à 17 h 30.
- Programmes des vacances ados du 8 au 12 avril et des vacances en famille du 8 au 19 avril.

**1, rue des grainetiers - Tél. : 02 35 30 15 16 - amisc.fr**

## DU NOUVEAU À LA CLCV !

POINT D'ACCUEIL NUMÉRIQUE

Impôts, sécurité sociale, caisses de retraite, CAF... avec la progressive dématérialisation, vous êtes nombreux à rencontrer des difficultés à faire vos démarches en ligne. La CLCV met gratuitement à votre disposition un ordinateur et vous propose les services d'un bénévole qui vous accompagne dans vos démarches administratives en ligne.

Permanence le jeudi de 16 h à 18 h, sans rendez-vous.

**2, place de l'ancienne huilerie - 02 35 30 51 64**

## AGIR ENSEMBLE POUR MONTIVILLIERS

Pour nous contacter : [agirensemblepourmontivilliers@gmail.com](mailto:agirensemblepourmontivilliers@gmail.com) ou 06 01 31 40 84

Les élus de l'Opposition : Jérôme DUBOST – Martine LESAUVAGE – Gilles BELLIERE - Nada AFIOUNI – Fabienne MALANDAIN – Damien GUILLARD

Madame, Monsieur,  
Cher(e)s habitant(e)s de Montivilliers,

Opération communication tous azimuts. Avez-vous senti le petit parfum d'agitation et ce regain d'activisme qui semblent entourer le Maire de notre ville depuis quelques semaines ? Cette fièvre soudaine serait-elle le signe avant-coureur des élections municipales de 2020 ? Certes, celui qui fut longtemps Maire de Mannevillette est habitué à faire de la politique à l'ancienne, mais les Montivillonnais ne sont pas dupes des manœuvres. Depuis cinq années, les habitant(e)s ont écarté(e)s de toutes les décisions, leur avis n'a pas été sollicité, les consultations inexistantes, les réunions publiques supprimées, les comités de concertation et les espaces de démocratie participative jetés aux oubliettes. Pour cette dernière année de mandat, la droite locale vous promet d'aller à la rencontre des habitant(e)s pour recueillir leur avis... un peu gros, non ?

Vous tenez entre vos mains la nouvelle version du magazine de la ville, nous la découvrirons comme vous et pourrons alors juger sur pièce. Nous avons interrogé la pertinence de modifier ce support à un an des municipales. Toujours à propos de communication, nous voulions témoigner de la qualité de la vidéo diffusée lors des vœux et que nous pouvons voir sur les réseaux sociaux. Il s'agit là d'un joli clip dynamique et mettant en valeur notre ville, nous disons bravo pour sa réalisation !

Confiscation des débats par le Maire

C'est devenu tristement habituel, presque banal malheureusement. Depuis 2014, c'est en catimini que se décident les affaires communales. Privés des informations utiles aux débats, nous déplorons d'être mis de côté. Deux exemples récents pour illustrer la méthode. Nous découvrons dans la presse locale que le magasin Alinéa va s'installer sur le plateau d'Epaville. Nous aurions pourtant eu des questions à poser sur les conditions environnementales, sur le nombre et la qualité des emplois proposés, sur la stratégie commerciale dans la nouvelle communauté urbaine « Le Havre Seine Métropole » (ex-Codah).

C'est toujours dans la presse que nous apprenons la commande d'une étude à l'Agence d'Urbanisme de la Région Havraise. Nous re-

marquons que le Maire attend donc janvier 2019 pour lancer cette étude globale d'aménagement de la ville de Montivilliers, afin d'apporter une cohérence à ses différents projets urbains sur la période 2018-2028. Ce que nous déplorons, c'est le caractère tardif, décalé et somme toute coûteux du recours à cette étude, à ce moment précis de la mandature. Le coût global de ces études avoisinera les 50 000 euros et ce sont les Montivillonnais qui les paieront avec leurs impôts. Chacun devrait pouvoir y accéder. Au conseil municipal, nous avons dit au Maire qu'il n'avait pas eu besoin de nous pour commander de telles études et donc qu'il n'avait pas besoin de nous pour voter et faire payer les contribuables Montivillonnais. Nous avons donc refusé de prendre part à ce vote.

Motion de soutien aux personnels soignants. Les personnels soignants (infirmières, infirmiers, aides-soignants, agents de service hospitalier) du service des urgences de l'hôpital Jacques Monod dénoncent les conditions d'exercice de leurs missions. Faute de moyens suffisants, les personnels sont surmenés. Épuisés, les personnels soignants se plaignent de devoir assumer de plus en plus de responsabilités. Ils ont le sentiment de ne pas être écoutés. Les agents déplorent d'avoir moins de temps à passer qu'auparavant avec au pied du lit les patients. Ils font le constat amer que leur travail perd de son sens au fil des années.

Le service des urgences doit bénéficier des moyens nécessaires à la bonne prise en charge des patients. Notre motion adoptée à l'unanimité a conduit le Conseil municipal de Montivilliers à alerter Madame la Directrice de l'ARS et Madame la Ministre des Solidarités et de la Santé pour apporter des réponses adéquates dans l'intérêt de tous, patients et personnels soignants.

Disparition du CMP de Montivilliers

L'antenne du centre médico-psychologique (CMP) Charcot, installée à Montivilliers depuis 1973, n'existe plus. Les familles de Montivilliers et des alentours doivent désormais se rendre sur le site du Havre pour le suivi médico-psychologique de leur enfant, de la naissance jusqu'à 16 ans.

Lors du conseil municipal de juin 2018, nous avons pourtant débattu avec une motion pour le maintien du CMP au sein de la Maison de l'Enfance et de la Famille en indiquant que le risque était de décourager les familles montivillonnaises de se rendre sur Le Havre, certaines d'entre elles ayant parfois des difficultés pour se déplacer tandis que d'autres doivent faire concilier les rendez-vous auprès des spécialistes avec la scolarité de leur enfant et leur travail.

Nous avons demandé au Maire de réclamer des éclaircissements à la direction de l'hôpital car des permanences devaient être maintenues sur le site de Monod. Or, ce n'est plus d'actualité. Si cette orientation vers Le Havre était définitive, quelles modalités de transport pourraient être prévues pour les enfants et leurs familles ? Sur ce point, c'est le vice-président de la CODAH en charge des transports, autre casquette que porte le Maire de Montivilliers, que nous avons interpellé.

Débattre pour décider ensemble

Alors que le débat est une demande forte de nos concitoyens, Montivilliers, deuxième ville de l'agglomération havraise, doit être au rendez-vous du dialogue permanent et de l'indispensable échange entre tous pour favoriser la co-élaboration de l'action publique.

Lors de ses vœux aux Montivillonnais, Jérôme DUBOST, Conseiller Départemental de Seine-Maritime et élu de Montivilliers, était entouré des collègues de l'opposition pour rappeler la force de l'engagement local en direction des Montivillonnais et pour défendre l'idée qu'être élu, c'est « servir et non se servir ».

Comment imaginer faire vivre, ici et maintenant, les valeurs de solidarité, de justice sociale, de défense de l'environnement, de respect, de tolérance, de laïcité ? Comment imaginer lutter contre le mépris, la haine et l'exclusion, si le débat n'existe pas à l'échelle locale ? Nous voulons contribuer à cet échange direct entre les citoyens et tous les acteurs de la vie locale.

Au plaisir de vous retrouver dans Montivilliers.

## MONTIVILLIERS BLEU MARINE

Gilles Lebreton

[Facebook.com/gilleslebreton.fn](https://www.facebook.com/gilleslebreton.fn)

Montivilliers dans la tourmente sociale et dans la crise existentielle !

L'ordre du jour du Conseil municipal du 28 janvier n'avait aucun intérêt : 10 délibérations seulement, dont aucune sur un sujet important. On commence déjà à voir à quel point notre ville disparaît dans la nouvelle Communauté urbaine ! Et comme si ça ne suffisait pas, notre Maire renonce au peu d'autonomie qui nous reste : j'ai été le seul à voter contre sa décision d'adhérer à un groupement de commandes (dominé par la Communauté urbaine) pour les marchés d'assurances !

J'ai en revanche voté avec l'ensemble du Conseil une motion de soutien aux personnels en grève du service des urgences de l'hôpital Monod. Car tout doit être tenté pour les aider à obtenir les 16 postes qui leur manquent pour assurer le fonctionnement normal de leur service. Merci à eux d'être venus nous alerter, c'est la santé de tous les habitants de notre agglomération qui est menacée !

## PARTI COMMUNISTE FRANÇAIS

Aurélien LECACHEUR

Conseiller municipal

[aurelien.lecacheur.mtv@gmail.com](mailto:aurelien.lecacheur.mtv@gmail.com)

[facebook.com/lecacheur76290](https://www.facebook.com/lecacheur76290)

Avec son « débat national », le Président Macron veut faire les questions et les réponses. Mais ce qui est dans la majorité des têtes, c'est l'injustice que représente pour les classes populaires et moyennes le fait de travailler, parfois à deux, et de ne pas pouvoir s'en sortir.

Il est urgent d'augmenter salaires et retraites, d'agir pour la justice fiscale en rétablissant l'ISF, en plaçant sous contrôle des citoyens les aides publiques aux entreprises, pour que ce soient nos PME et nos TPE qui en bénéficient, et pas les multinationales qui n'en ont pas besoin.

Ici, à Montivilliers, ça commence à causer des élections municipales. Je voudrais vous faire partager une conviction.

L'avenir ne sera pas synonyme d'un retour au passé, ni de la continuité d'une droite sans ambition ni projet. Une autre voie est à dessiner face à ces deux nuances de macronisme. Une voie réellement nouvelle, un projet d'avenir. Vous pouvez compter sur ma détermination d'homme de gauche pour rassembler sur cet objectif.

**MENUISERIE CHARPENTE**

**OMONT** Père & Fils SAS

AGENCEMENT OSSATURE BOIS Z.I. des Hautes Vallées Octeville-sur-Mer

ISOLATION ECOLOGIQUE Entreprise Développement Durable

02 35 30 05 93 | sas.omont1966@gmail.com | www.omont.fr

Depuis 1966

FERMETURE BOIS, PVC, ALU  
ESCALIER  
ISOLATION  
PLACO  
CUISINE

**VR**  
MAÇONNERIE

AGRANDISSEMENT  
CARRELAGE  
BÉTON DÉACTIVÉ  
PAVAGE  
TERRASSE

02 77 00 81 36

mathias.vallin@vrmaconnerie.fr

**ARCADE Immobilier**  
2 agences - Le Havre & Montivilliers

Nous recherchons  
pour nos clients inscrits à l'agence,  
pavillons 2 à 5 chambres  
sur Montivilliers et les alentours.

**OFFRE 2019 !!**  
Remboursement de vos diagnostics  
jusqu'à 600 € TTC\*

Agence ARCADE  
46 Place F. Mitterrand  
76290 Montivilliers  
02 35 20 28 71

www.arcade-immo.fr

**ETIC studio**  
COMMUNICATION AGILE

SITE INTERNET  
RÉFÉRENCIEMENT  
COMMUNICATION DIGITALE  
DÉVELOPPEMENT WEB SUR-MESURE

ENTREPRISES - COMMERÇANTS - ARTISANS - ASSOCIATIONS

68 rue Félix Faure - 76 290 MONTIVILLIERS - www.etic-studio.fr 02 35 41 68 68

**NOUVEAU**  
FRANÇOIS PAINSECQ,  
audioprothésiste  
aux 25 ans d'expérience,  
S'INSTALLE CHEZ  
GRAVELINES OPTIQUE

Bilan auditif **GRATUIT** pour vous et l'un de vos proches

ESSAI **GRATUIT** SANS ENGAGEMENT d'une solution auditive pendant 1 mois

Jusqu'au 31 mai 2019  
Votre Chargeur **OFFERT** pour l'achat de 2 aides auditives rechargeables

**GRAVELINES OPTIQUE**  
Partenaires des nouveaux verres  
**LEICA EYECARE**

GRAVELINES OPTIQUE & AUDITION 27 RUE LEON GAMBETTA  
76290 MONTIVILLIERS  
Tel : 02.35.20.99.78  
www.optique-gravelines.com

**VAUCHEL-LOUVEL**  
A votre service depuis 1973

Electricité - Domotique  
Sanitaire - Plomberie  
Chauffages toutes Energies

Installation - Entretien - SAV

22 rue Gambetta - 76290 Montivilliers  
02 35 30 24 73 • vauchel2@wanadoo.fr

# 50 Intermarché ANS

1969-2019

UNE ENSEIGNE DEPUIS 50 ANS  
CONTRE LA VIE CHÈRE  
& AVEC VOUS POUR MIEUX MANGER.

POUR FÊTER ÇA, 2019 C'EST 50 SEMAINES, 50 ÉVÉNEMENTS !

**MONTIVILLIERS**

68 AVENUE DU PRÉSIDENT WILSON  
TÉL. : 02 35 30 75 50

**HORAIRES** DU LUNDI AU SAMEDI : 8H30 · 19H30 / DIMANCHE : 9H · 12H30



Portail lavage  
automatique



Borne véhicules  
électriques\*



Station service  
24H/24\*



Laverie 7J/7



Photos d'identité



Photocopies



RETRAIT

Distributeur  
de billets



Pain cuit  
toute la journée

leDRIVE  
Intermarché

Drive

\*L'énergie est notre avenir, économisons-la.

RÉGIEX Publicité Région Parisienne ETB Auneau Cedex. RCS CHARTRES 301 161 140. S.A.S. Au capital de 48 000 €. Annonceur : S.A.S. CARAIBRES Entreprise Indépendante RCS LE HAVRE B 338 830 797. Sous réserve d'erreurs typographiques. Exécution : Agence epoke, Etreilles - 1912G02.

leDRIVE  
Intermarché

Intermarché  
SUPER

TOUS UNIS CONTRE LA VIE CHÈRE DEPUIS 50 ANS