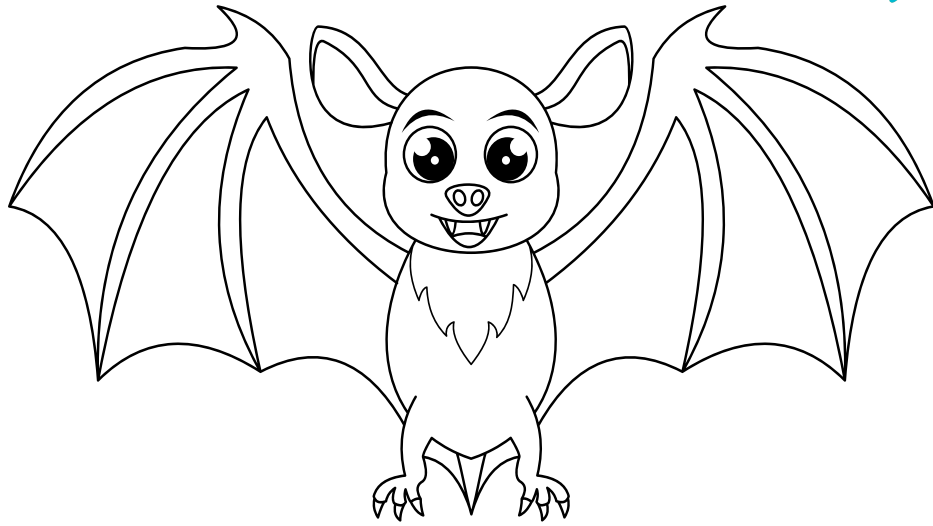
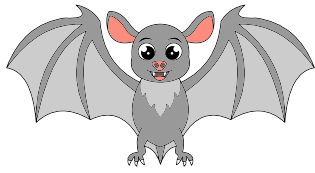
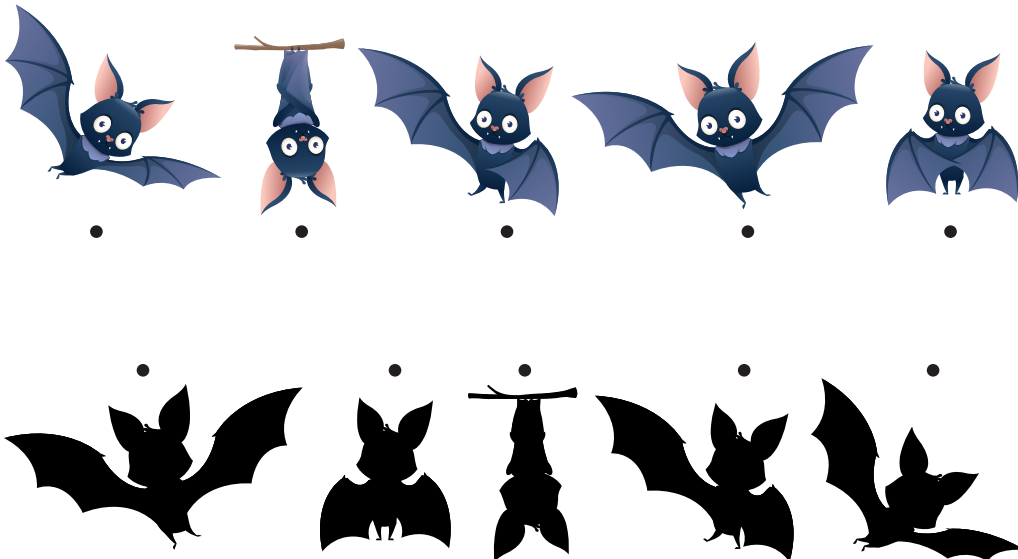


Colorie ta chauve-souris :

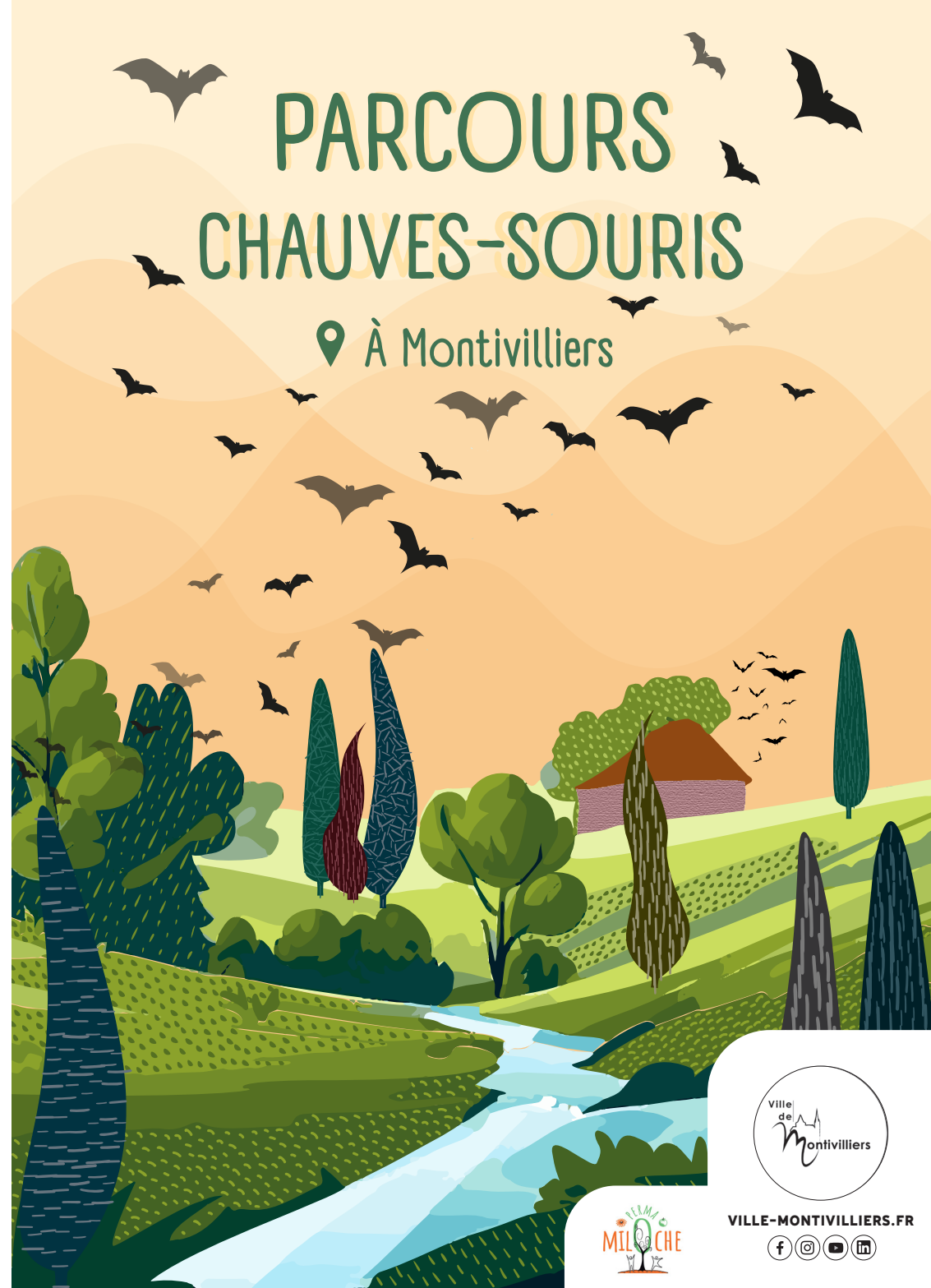


Relie l'ombre à la bonne Chauve-Souris :



# PARCOURS CHAUVE-SOURIS

📍 À Montivilliers



VILLE-MONTIVILLIERS.FR



# PARCOURS CHAUVES-SOURIS - CHERCHE ET TROUVE



1h - 2.5 km (Aller)

- 1 Cour Saint-Philibert : dans le lierre, sur la Fresque rue des Megissiers
- 2 Abbaye de Montivilliers : dans un arbre, face à la porte d'entrée
- 3 Ecole Jules Ferry : dans la cour, dans le dernier tilleul
- 4 Jardin de Buglise : dans l'arbre coupé, après l'orme
- 5 Parc Georges Brassens : dans un platane, près des escaliers
- 6 Ecole Marius Grout : dans un arbre résineux, au dessus de la cour

## CARTE D'IDENTITÉ PIPISTRELLE COMMUNE

**LONGUEUR**  
6 à 8.5 cm

**ENVERGURE**  
18 à 23 cm

**POIDS**  
6 à 8 g

**COULEUR**  
Brun - roux

**AILES**  
Fines et étroites, idéales pour un vol rapide et agile

**OREILLES**  
Petites, triangulaires, à l'extrémité arrondie

Ce sont les plus petites chauves-souris d'Europe !

**HABITAT**  
Forêt, lisières, parcs, jardins, villes...

**MODE DE VIE**  
Vie en colonie de 20 à plusieurs centaines d'individus.

**LONGÉVITÉ**  
Peut vivre plus de 17 ans.



**ALIMENTATION**  
Insectivore : moustiques, papillons, petits insectes...  
Jusqu'à 3000 insectes par nuit, soit 1/3 de son poids !

**PARTICULARITÉ**  
Repère ses proies et se déplace dans l'obscurité grâce à un **sonar** (écholocalisation)



### CONTRAIREMENT AUX IDÉES REÇUES

Elle ne s'accroche pas aux cheveux, ne suce pas le sang et n'est pas agressive !  
Elle est craintive : évitez de la toucher, vous pourriez la blesser et elle pourrait mordre par défense.

